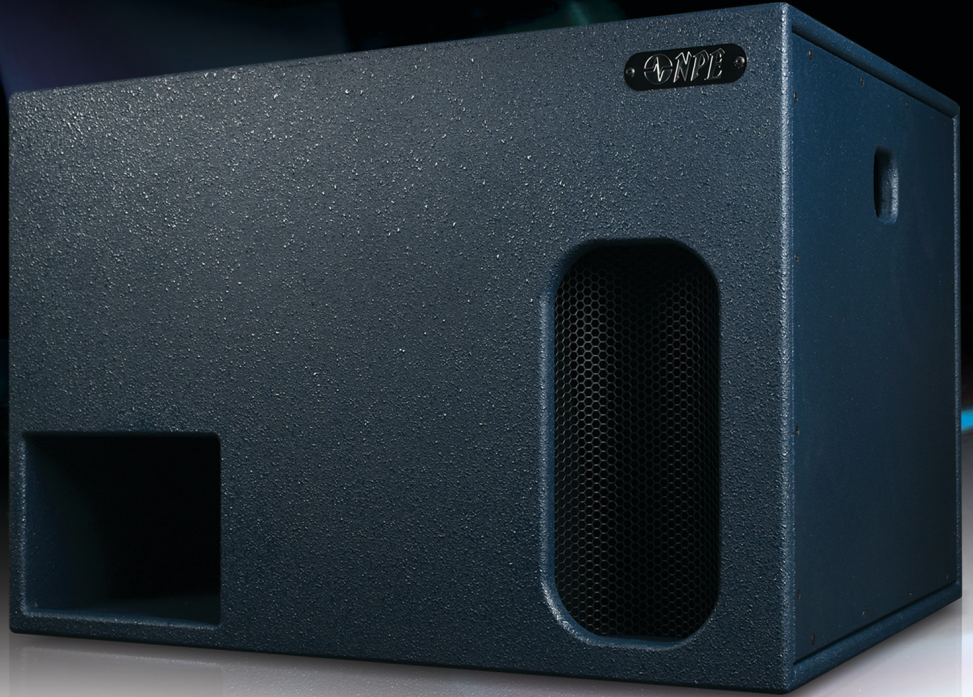


# X-18PS SUBWOOFER



SPECIFICATIONS	X-18PS
Components:	18" LF Driver, Voice Coil 100 mm (4")
Frequency Response: $\pm 3$ dB	55 Hz - 135 Hz
Power Handling: (Watts / Music Program)	1,800 Wrms / 3,600 W
Sensitivity: 1 W @ 1 M	103 dB
Maximum SPL:	135 dB Continuous / 141 dB Peak
Nominal Impedance:	8 $\Omega$
Construction:	18 mm PU Painted Plywood Enclosure with Two Recessed Carrying Handles
Connectors:	2 x NL4MPR Speakon 4 pole (pin 1+ 1- : LF / pin 2+ 2- : NC)
Dimensions: (W x H x D)	805 x 525 x 605 mm.
Net Weight:	51 kg (112.2 lbs)

**Distributor :**

บริษัท นัฐพงษ์ เซลส์แอนด์เซอร์วิส จำกัด  
**Natthapong Sales & Service Co.,Ltd.**

สำนักงานใหญ่ : 119,119/1 ถนนอภัยวงศ์ วัชรบุรีพาร์ค รัชดาภิเษก แขวงจตุจักร กรุงเทพฯ 10200  
 โทรศัพท์ : 0-2225-0094, 0-2623-8899 (อัตโนมัติ 18 เลขหมาย) โทรสาร : 0-2226-4020  
 สาขาชัยรั้วสิต : ชั้น G (ด้านในสุด) 99 หมู่ 8 ถนนพหลโยธิน ต.จตุรพักตรพิมาน อ.เมือง จ.ขอนแก่น  
 12130 โทรศัพท์ : 0-2992-7379 โทรสาร : 0-2992-7380  
 สาขาสาขลา : 9/8 หมู่ 2 ถนนบางกอกน้อย-นครชัยศรี ต.บางเดย อ.สามพราน จ.นครปฐม  
 73210 โทรศัพท์ : 0-2889-5496-8 โทรสาร : 0-2889-5866  
**E-Mail : mynpe@mynpe.com www.mynpe.com**



@mynpethailand



Note: 0dBu=0.775Vrms, 0dBV=1Vrms  
 All features & specifications subject to change without notice. © NPE Industry (Thailand) Co.,Ltd December 2021

