

PRICE LIST 2021



Professional **Speaker**

Lavoce

CELESTION


EMINENCE


NPE

CONTENTS

Lavoce

- ลำโพง 10"/12"/15"
- ลำโพง 18"
- Driver, ปากฮอร์น

CELESTION

- ลำโพง 6"/8"/10"
- ลำโพง 12"/15"
- ลำโพง 18"
- ลำโพงกีตาร์ 8"
- ลำโพงกีตาร์ 10"/12"
- ลำโพงกีตาร์ 15", DRIVER
- ปากฮอร์น



- ลำโพง 5", ลำโพง LA Series
- ลำโพง ALPHA Series
- ลำโพง BETA Series
- ลำโพง DELTA Series
- ลำโพง KAPPA Series
- ลำโพง OMEGA Series, DEFINIMAX Series
- ลำโพง KILOMAX Series, SIGMA Series
- ลำโพงกีตาร์เบส LEGEND Series
- ลำโพงกีตาร์ 6"/10"
- ลำโพงกีตาร์ 12"/15"
- TWEETER
- DRIVER
- DRIVER DIAPHRAGM
- ปากฮอร์น/แป้น Adaptor



- ลำโพง 6.5", 8"
- ลำโพง 10"/12"
- ลำโพง 15"
- ลำโพง 18"
- ลำโพง 21", ลำโพงเพดาน
- DRIVER
- TWEETER, ปากฮอร์น
- ADAPTER

PAGE

1
2
3
4
5
6
7
8
11
13
14
15
16
18
19
21
22
23
24
27
28
29
30
32
33
34
35
37
38
40
44





WSF102.50 รหัส 696011001001
ลำโพง 10" VC 2.5" 250W

ราคา **2,800.-/ตัว**

SPECIFICATION

NOMINAL BASKET : 250MM. / 10"
POWER RATING : 250W(AES) / 500W
FREQUENCY RANGE : 60Hz - 2KHz
BASKET DRIVER : Steel
DIAMENSIONS (Dia x H) : 261 x 121.6MM.

VOICE COIL : 65MM. / 2.5"
SENSITIVITY : 97.5dB
NOMINAL IMPEDENCE : 8 OHM
MAGNET : Ferrite
N.W. : 4.5KG. / 10(LB.)



WAF102.50A รหัส 696011002001
ลำโพง 10" VC 2.5" 250W

ราคา **3,500.-/ตัว**

SPECIFICATION

NOMINAL BASKET : 250MM. / 10"
POWER RATING : 250W(AES) / 500W
FREQUENCY RANGE : 70Hz - 4KHz
BASKET DRIVER : Die-cast Alumimium
DIAMENSIONS (Dia x H) : 261 x 114.3MM.

VOICE COIL : 65MM. / 2.5"
SENSITIVITY : 98dB
NOMINAL IMPEDENCE : 8 OHM
MAGNET : Ferrite
N.W. : 4.7KG. / 10.2(LB.)



WAF123.00 รหัส 696011202001
ลำโพง 12" VC 3" 500W

ราคา **5,300.-/ตัว**

SPECIFICATION

NOMINAL BASKET : 300MM. / 12"
POWER RATING : 500W(AES) / 1000W
FREQUENCY RANGE : 50Hz - 3KHz
BASKET DRIVER : Die-cast Alumimium
DIAMENSIONS (Dia x H) : 315 x 155.9MM.

VOICE COIL : 75MM. / 3"
SENSITIVITY : 99dB
NOMINAL IMPEDENCE : 8 OHM
MAGNET : Ferrite
N.W. : 8.7KG. / 19.2(LB.)



WAF123.03 รหัส 696011202002
ลำโพง 12" VC 3" 500W

ราคา **4,600.-/ตัว**

SPECIFICATION

NOMINAL BASKET : 300MM. / 12"
POWER RATING : 500W(AES) / 1000W
FREQUENCY RANGE : 50Hz - 3KHz
BASKET DRIVER : Die-cast Alumimium
DIAMENSIONS (Dia x H) : 315 x 155.8MM.

VOICE COIL : 75MM. / 3"
SENSITIVITY : 99dB
NOMINAL IMPEDENCE : 8 OHM
MAGNET : Ferrite
N.W. : 8.9KG. / 19.6(LB.)



WSF122.50 รหัส 696011201001
ลำโพง 12" VC 2.5" 250W

ราคา **2,900.-/ตัว**

SPECIFICATION

NOMINAL BASKET : 300MM. / 12"
POWER RATING : 250W(AES) / 500W
FREQUENCY RANGE : 50Hz - 3KHz
BASKET DRIVER : Steel
DIAMENSIONS (Dia x H) : 313 x 137.7MM.

VOICE COIL : 65MM. / 2.5"
SENSITIVITY : 97.5dB
NOMINAL IMPEDENCE : 8 OHM
MAGNET : Ferrite
N.W. : 4.7KG. / 10.3(LB.)



WSF152.50 รหัส 696011503001
ลำโพง 15" VC 2.5" 250W

ราคา **3,400.-/ตัว**

SPECIFICATION

NOMINAL BASKET : 380MM. / 15"
POWER RATING : 250W(AES) / 500W
FREQUENCY RANGE : 45Hz - 3KHz
BASKET DRIVER : Steel
DIAMENSIONS (Dia x H) : 384.4 x 165MM.

VOICE COIL : 65MM. / 2.5"
SENSITIVITY : 97.5dB
NOMINAL IMPEDENCE : 8 OHM
MAGNET : Ferrite
N.W. : 5.4KG. / 11.8(LB.)

Professional Speaker



WXF15.350 รหัส 696011501001
ลำโพง 15" VC 3" 350W

ราคา **4,600.-/ตัว**

SPECIFICATION

NOMINAL BASKET : 380MM. / 15"
POWER RATING : 350W(AES) / 700W
FREQUENCY RANGE : 50Hz - 3KHz
BASKET DRIVER : Die-cast Alumimium
DIAMENSIONS (Dia x H) : 385 x 156.1MM.

VOICE COIL : 75MM. / 3"
SENSITIVITY : 99dB
NOMINAL IMPEDENCE : 8 OHM
MAGNET : Ferrite
N.W. : 8KG. / 17.6(LB.)



WAF153.00 รหัส 696011502001
ลำโพง 15" VC 3" 500W

ราคา **5,700.-/ตัว**

SPECIFICATION

NOMINAL BASKET : 380MM. / 15"
POWER RATING : 500W(AES) / 1000W
FREQUENCY RANGE : 40Hz - 3KHz
BASKET DRIVER : Die-cast Alumimium
DIAMENSIONS (Dia x H) : 393 x 174.4MM.

VOICE COIL : 75MM. / 3"
SENSITIVITY : 99dB
NOMINAL IMPEDENCE : 8 OHM
MAGNET : Ferrite
N.W. : 9.4KG. / 20.7(LB.)



WXF15.800 รหัส 696011501002
ลำโพง 15" VC 4" 800W

ราคา **6,800.-/ตัว**

SPECIFICATION

NOMINAL BASKET : 380MM. / 15"
POWER RATING : 800W(AES) / 1600W
FREQUENCY RANGE : 40Hz - 2KHz
BASKET DRIVER : Die-cast Alumimium
DIAMENSIONS (Dia x H) : 385 x 147.8MM.

VOICE COIL : 100MM. / 4"
SENSITIVITY : 98dB
NOMINAL IMPEDENCE : 8 OHM
MAGNET : Ferrite
N.W. : 10.4KG. / 22.9(LB.)



SAF184.01 รหัส 696011801001
ลำโพง 18" VC 4" 700W

ราคา **9,000.-/ตัว**

SPECIFICATION

NOMINAL BASKET : 460MM. / 18"
POWER RATING : 700W(AES) / 1400W
FREQUENCY RANGE : 30Hz - 1.5KHz
BASKET DRIVER : Die-cast Alumimium
DIAMENSIONS (Dia x H) : 460 x 208MM.

VOICE COIL : 100MM. / 4"
SENSITIVITY : 98dB
NOMINAL IMPEDENCE : 8 OHM
MAGNET : Ferrite
N.W. : 11KG. / 26.1(LB.)



SSF184.00 รหัส 696011802001
ลำโพง 18" VC 4" 1000W

ราคา **8,400.-/ตัว**

SPECIFICATION

NOMINAL BASKET : 460MM. / 18"
POWER RATING : 1000W(AES) / 2000W
FREQUENCY RANGE : 35Hz - 800Hz
BASKET DRIVER : Steel
DIAMENSIONS (Dia x H) : 460.6 x 215MM.

VOICE COIL : 100MM. / 4"
SENSITIVITY : 97dB
NOMINAL IMPEDENCE : 8 OHM
MAGNET : Ferrite
N.W. : 13.9KG. / 30.5(LB.)



SAF184.02 รหัส 696011801002
ลำโพง 18" VC 4" 1200W

ราคา **10,500.-/ตัว**

SPECIFICATION

NOMINAL BASKET : 460MM. / 18"
POWER RATING : 1200W(AES) / 2400W
FREQUENCY RANGE : 40Hz - 1KHz
BASKET DRIVER : Die-cast Alumimium
DIAMENSIONS (Dia x H) : 460 x 215.2MM.

VOICE COIL : 100MM. / 4"
SENSITIVITY : 97dB
NOMINAL IMPEDENCE : 8 OHM
MAGNET : Ferrite
N.W. : 13.5KG. / 29.8(LB.)



SAF18.03

รหัส 696011801003

ราคา 11,000.-/ตัว

ลำโพง 18" VC 4" 1500W

SPECIFICATION

NOMINAL BASKET : 460MM. / 18"
POWER RATING : 1500W(AES) / 3000W
FREQUENCY RANGE : 30Hz - 1KHz
BASKET DRIVER : Die-cast Aluminium
DIAMENSIONS (Dia x H) : 460 x 227.4MM.

VOICE COIL : 100MM. / 4"
SENSITIVITY : 96dB
NOMINAL IMPEDENCE : 8 OHM
MAGNET : Ferrite
N.W. : 16.4KG. / 36(LB.)



DF10.17M

รหัส 696010101002

ราคา 2,600.-/ตัว

Driver 1" VC 1.7" 55W

SPECIFICATION

THROAT DIAMETER : 25.4 MM. / 1"
POWER RATING : 55W(AES) / 110W
FREQUENCY RANGE : 1.2KHz - 18KHz
RECOMMENDED CROSSOVER : 1.6KHz
DIAMENSIONS (Dia x H) : 102 x 55MM.

VOICE COIL : 44.4MM. / 1.7"
SENSITIVITY : 108dB
NOMINAL IMPEDENCE : 8 OHM
MAGNET : Ferrite
N.W. : 1.6KG. / 3.5(LB.)



DF14.30T

รหัส 696010101004

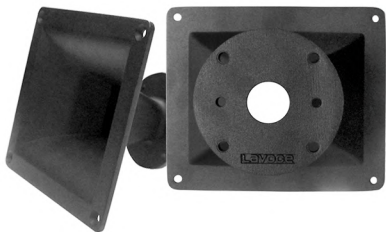
ราคา 5,100.-/ตัว

Driver 1.4" VC 3" 110W

SPECIFICATION

THROAT DIAMETER : 36 MM. / 1.4"
POWER RATING : 110W(AES) / 220W
FREQUENCY RANGE : 500Hz - 18KHz
RECOMMENDED CROSSOVER : 1KHz
DIAMENSIONS (Dia x H) : 165 x 70MM.

VOICE COIL : 75MM. / 3"
SENSITIVITY : 107.5dB
NOMINAL IMPEDENCE : 8 OHM
MAGNET : Ferrite
N.W. : 4.2KG. / 9.3(LB.)



HD1004

รหัส 696030001002

ราคา 950.-/ตัว

ปากฮอร์นอลูมิเนียม 1" 614x502x238MM.

จำนวนต่อกล่อง 18 ตัว

SPECIFICATION

TYPE : 1" Throat Entry Horn Aluminium
THROAT SIZE : 1"
DISPERSION (H x V) : 90 x 60 degree
CUT-OFF FREQ : 1.2KHz
DIMENSIONS (WxDxH) : 614 x 502 x 238 MM. **N.W.** : 0.5KG. / 1.1(LB.)



HD1403

รหัส 696030001001

ราคา 2,100.-/ตัว

ปากฮอร์นอลูมิเนียม 1.4" 290x280x131MM.

SPECIFICATION

TYPE : 1.4" Throat Entry Horn Aluminium
THROAT SIZE : 1.4"
DISPERSION (H x V) : 80 x 60 degree
CUT-OFF FREQ : 900Hz
DIMENSIONS (WxDxH) : 290 x 280 x 131 MM. **N.W.** : 1.5KG. / 3.3(LB.)



TF0615

รหัส 681010601002

ราคา 1,200.-/ตัว

ลำโพง 6" VC 1.5" 100W

SPECIFICATION

NOMINAL BASKET : 152MM. / 6"
POWER RATING : 100W(RMS) / 200W
FREQUENCY RANGE : 85Hz - 6KHz
BASKET DRIVER : Pressed Steel
DIAMENSIONS (DIA x H) : 178 x 74MM.

VOICE COIL : 38MM. / 1.5"
SENSITIVITY (1W/1M) : 95dB
NOMINAL IMPEDENCE : 8 OHM
MAGNET : Ferrite
N.W. : 1.4KG. / 3.1(LB.)



TF0818MR

รหัส 681010801002

ราคา 1,400.-/ตัว

ลำโพง 8" VC 1.75" 100W

SPECIFICATION

NOMINAL BASKET : 203MM. / 8"
POWER RATING : 100W(RMS) / 200W
FREQUENCY RANGE : 800Hz - 5KHz
BASKET DRIVER : Pressed Steel
DIAMENSIONS (DIA x H) : 208 x 85MM.

VOICE COIL : 45MM. / 1.75"
SENSITIVITY (1W/1M) : 99dB
NOMINAL IMPEDENCE : 8 OHM
MAGNET : Ferrite
N.W. : 1.9KG. / 4.2(LB.)



TF0818

รหัส 681010801003

ราคา 1,500.-/ตัว

ลำโพง 8" VC 1.75" 100W

SPECIFICATION

NOMINAL BASKET : 203MM. / 8"
POWER RATING : 100W(RMS) / 200W
FREQUENCY RANGE : 70Hz - 6KHz
BASKET DRIVER : Pressed Steel
DIAMENSIONS (DIA x H) : 208 x 99MM.

VOICE COIL : 45MM. / 1.75"
SENSITIVITY (1W/1M) : 94dB
NOMINAL IMPEDENCE : 8 OHM
MAGNET : Ferrite
N.W. : 2.3KG. / 5.1(LB.)



NTR08-2011D (NEO)

รหัส 681010801001

ราคา 4,600.-/ตัว

ลำโพง 8" VC 2" 200W

SPECIFICATION

NOMINAL BASKET : 203MM. / 8"
POWER RATING : 200W(RMS) / 400W
FREQUENCY RANGE : 70Hz - 6KHz
BASKET DRIVER : Cast Aluminium
DIAMENSIONS (DIA x H) : 225 x 100MM.

VOICE COIL : 50MM. / 2"
SENSITIVITY (1W/1M) : 92dB
NOMINAL IMPEDENCE : 8 OHM
MAGNET : Neodymium
N.W. : 1.52KG. / 3.34(LB.)



TF1018

รหัส 681011001003

ราคา 1,800.-/ตัว

ลำโพง 10" VC 1.75" 100W

SPECIFICATION

NOMINAL BASKET : 254MM. / 10"
POWER RATING : 100W(RMS) / 300W
FREQUENCY RANGE : 70Hz - 6KHz
BASKET DRIVER : Pressed Steel
DIAMENSIONS (DIA x H) : 256 x 102MM.

VOICE COIL : 45MM. / 1.75"
SENSITIVITY (1W/1M) : 96dB
NOMINAL IMPEDENCE : 8 OHM
MAGNET : Ferrite
N.W. : 2.4KG. / 5.3(LB.)



TF1020

รหัส 681011001001

ราคา 2,300.-/ตัว

ลำโพง 10" VC 2" 150W

SPECIFICATION

NOMINAL BASKET : 254MM. / 10"
POWER RATING : 150W(RMS) / 300W
FREQUENCY RANGE : 60Hz - 3KHz
BASKET DRIVER : Pressed Steel
DIAMENSIONS (DIA x H) : 256 x 110MM.

VOICE COIL : 50MM. / 2"
SENSITIVITY (1W/1M) : 97dB
NOMINAL IMPEDENCE : 8 OHM
MAGNET : Ferrite
N.W. : 3.7KG. / 8.2(LB.)



TF1218

รหัส 681011201004

ราคา 1,800.-/ตัว

ลำโพง 12" VC 1.75" 150W

SPECIFICATION

NOMINAL BASKET : 305MM. / 12"
POWER RATING : 100W(RMS) / 200W
FREQUENCY RANGE : 60Hz - 4.5KHz
BASKET DRIVER : Pressed Steel
DIAMENSIONS (DIA x H) : 309 x 125MM.

VOICE COIL : 45MM. / 1.75"
SENSITIVITY (1W/1M) : 97dB
NOMINAL IMPEDENCE : 8 OHM
MAGNET : Ferrite
N.W. : 2.7KG. / 6.0(LB.)



TF1220

รหัส 681011201005

ราคา 2,400.-/ตัว

ลำโพง 12" VC 2" 150W

SPECIFICATION

NOMINAL BASKET : 305MM. / 12"
POWER RATING : 150W(RMS) / 300W
FREQUENCY RANGE : 60Hz - 4KHz
BASKET DRIVER : Pressed Steel
DIAMENSIONS (DIA x H) : 309 x 131MM.

VOICE COIL : 50MM. / 2"
SENSITIVITY (1W/1M) : 97dB
NOMINAL IMPEDENCE : 8 OHM
MAGNET : Ferrite
N.W. : 4KG. / 8.8(LB.)



TF1225

รหัส 681011201003

ราคา 2,800.-/ตัว

ลำโพง 12" VC 2.5" 250W

SPECIFICATION

NOMINAL BASKET : 305MM. / 12"
POWER RATING : 250W(RMS) / 500W
FREQUENCY RANGE : 50Hz - 4KHz
BASKET DRIVER : Pressed Steel
DIAMENSIONS (DIA x H) : 309 x 130MM.

VOICE COIL : 64MM. / 2.5"
SENSITIVITY (1W/1M) : 97dB
NOMINAL IMPEDENCE : 8 OHM
MAGNET : Ferrite
N.W. : 4.1KG. / 9.0(LB.)



TF1225e

รหัส 681011201006

ราคา 3,100.-/ตัว

ลำโพง 12" VC 2.5" 300W

SPECIFICATION

NOMINAL BASKET : 305MM. / 12"
POWER RATING : 300W(RMS) / 600W
FREQUENCY RANGE : 50Hz - 3KHz
BASKET DRIVER : Pressed Steel
DIAMENSIONS (DIA x H) : 309 x 139MM.

VOICE COIL : 64MM. / 2.5"
SENSITIVITY (1W/1M) : 96dB
NOMINAL IMPEDENCE : 8 OHM
MAGNET : Ferrite
N.W. : 4.4KG. / 9.7(LB.)



TF1230

รหัส 681011201007

ราคา 3,800.-/ตัว

ลำโพง 12" VC 3" 350W

SPECIFICATION

NOMINAL BASKET : 305MM. / 12"
POWER RATING : 350W(RMS) / 700W
FREQUENCY RANGE : 45Hz - 3KHz
BASKET DRIVER : Pressed Steel
DIAMENSIONS (DIA x H) : 309 x 140MM.

VOICE COIL : 75MM. / 3"
SENSITIVITY (1W/1M) : 94dB
NOMINAL IMPEDENCE : 8 OHM
MAGNET : Ferrite
N.W. : 4.3KG. / 9.46(LB.)



FTR12-3070C

รหัส 681011201001

ราคา 5,300.-/ตัว

ลำโพง 12" VC 3" 350W

SPECIFICATION

NOMINAL BASKET : 305MM. / 12"
POWER RATING : 350W(RMS) / 700W
FREQUENCY RANGE : 40Hz - 4KHz
BASKET DRIVER : Cast Aluminium
DIAMENSIONS (DIA x H) : 318 x 102MM.

VOICE COIL : 75MM. / 3"
SENSITIVITY (1W/1M) : 96dB
NOMINAL IMPEDENCE : 8 OHM
MAGNET : Ferrite
N.W. : 6.3KG. / 13.9(LB.)



NTR12-3018D (NEO)

ลำโพง 12" VC 3" 350W รหัส 681011201002

ราคา 6,600.-/ตัว

SPECIFICATION

NOMINAL BASKET : 305MM. / 12"
POWER RATING : 350W(RMS) / 700W
FREQUENCY RANGE : 50Hz - 4KHz
BASKET DRIVER : Cast Aluminium
DIAMENSIONS (DIA x H) : 318 x 137MM.

VOICE COIL : 75MM. / 3"
SENSITIVITY (1W/1M) : 98dB
NOMINAL IMPEDENCE : 8 OHM
MAGNET : Neodymium
N.W. : 2.6KG. / 5.7(LB.)



TF1520

ลำโพง 15" VC 2" 150W

รหัส 681011501006

ราคา 2,600.-/ตัว

SPECIFICATION

NOMINAL BASKET : 381MM. / 15"
POWER RATING : 150W(RMS) / 300W
FREQUENCY RANGE : 45Hz - 4KHz
BASKET DRIVER : Pressed Steel
DIAMENSIONS (DIA x H) : 385 x 158MM.

VOICE COIL : 50MM. / 2"
SENSITIVITY (1W/1M) : 96dB
NOMINAL IMPEDENCE : 8 OHM
MAGNET : Ferrite
N.W. : 5KG. / 11(LB.)



TF1525

ลำโพง 15" VC 2.5" 250W

รหัส 681011501002

ราคา 2,900.-/ตัว

SPECIFICATION

NOMINAL BASKET : 381MM. / 15"
POWER RATING : 250W(RMS) / 500W
FREQUENCY RANGE : 40Hz - 3KHz
BASKET DRIVER : Pressed Steel
DIAMENSIONS (DIA x H) : 385 x 153MM.

VOICE COIL : 64MM. / 2.5"
SENSITIVITY (1W/1M) : 98dB
NOMINAL IMPEDENCE : 8 OHM
MAGNET : Ferrite
N.W. : 5.2KG. / 11.5(LB.)



TF1525e

ลำโพง 15" VC 2.5" 300W

รหัส 681011501003

ราคา 3,400.-/ตัว

SPECIFICATION

NOMINAL BASKET : 381MM. / 15"
POWER RATING : 300W(RMS) / 600W
FREQUENCY RANGE : 45Hz - 3.5KHz
BASKET DRIVER : Pressed Steel
DIAMENSIONS (DIA x H) : 385 x 163MM.

VOICE COIL : 64MM. / 2.5"
SENSITIVITY (1W/1M) : 97dB
NOMINAL IMPEDENCE : 8 OHM
MAGNET : Ferrite
N.W. : 4.8KG. / 10.6(LB.)



TF1530

ลำโพง 15" VC 3" 400W

รหัส 681011501004

ราคา 4,100.-/ตัว

SPECIFICATION

NOMINAL BASKET : 381MM. / 15"
POWER RATING : 400W(RMS) / 800W
FREQUENCY RANGE : 40Hz - 3KHz
BASKET DRIVER : Pressed Steel
DIAMENSIONS (DIA x H) : 385 x 163MM.

VOICE COIL : 75MM. / 3"
SENSITIVITY (1W/1M) : 99dB
NOMINAL IMPEDENCE : 8 OHM
MAGNET : Ferrite
N.W. : 6.1KG. / 13.4(LB.)



TF1530e

ลำโพง 15" VC 3" 400W

รหัส 681011501005

ราคา 4,600.-/ตัว

SPECIFICATION

NOMINAL BASKET : 381MM. / 15"
POWER RATING : 400W(RMS) / 800W
FREQUENCY RANGE : 40Hz - 3KHz
BASKET DRIVER : Pressed Steel
DIAMENSIONS (DIA x H) : 385 x 161MM.

VOICE COIL : 75MM. / 3"
SENSITIVITY (1W/1M) : 98dB
NOMINAL IMPEDENCE : 8 OHM
MAGNET : Ferrite
N.W. : 5.65KG. / 14.46(LB.)



FTR15-3070C

ลำโพง 15" VC 3" 400W รหัส 681011501007

ราคา 5,700.-/ตัว

SPECIFICATION

NOMINAL BASKET : 381MM. / 15"
POWER RATING : 400W(RMS) / 800W
FREQUENCY RANGE : 40Hz - 4KHz
BASKET DRIVER : Cast Aluminium
DIAMENSIONS (DIA x H) : 387 x 158MM.

VOICE COIL : 75MM. / 3"
SENSITIVITY (1W/1M) : 99dB
NOMINAL IMPEDENCE : 8 OHM
MAGNET : Ferrite
N.W. : 6.3KG. / 13.8(LB.)



FTR15-3070E

ลำโพง 15" VC 3" 400W รหัส 681011501001

ราคา 5,700.-/ตัว

SPECIFICATION

NOMINAL BASKET : 381MM. / 15"
POWER RATING : 400W(RMS) / 800W
FREQUENCY RANGE : 40Hz - 4KHz
BASKET DRIVER : Cast Aluminium
DIAMENSIONS (DIA x H) : 387 x 161MM.

VOICE COIL : 75MM. / 3"
SENSITIVITY (1W/1M) : 97dB
NOMINAL IMPEDENCE : 8 OHM
MAGNET : Ferrite
N.W. : 6.4KG. / 14.1(LB.)



FTR18-4080FD

ลำโพง 18" VC 4" 1000W รหัส 681011801001

ราคา 9,500.-/ตัว

SPECIFICATION

NOMINAL BASKET : 457MM. / 18"
POWER RATING : 1000W(RMS) / 2000W
FREQUENCY RANGE : 30Hz - 2.5KHz
BASKET DRIVER : Cast Aluminium
DIAMENSIONS (DIA x H) : 462x 205MM.

VOICE COIL : 100MM. / 4"
SENSITIVITY (1W/1M) : 97dB
NOMINAL IMPEDENCE : 8 OHM
MAGNET : Ferrite
N.W. : 9.8KG. / 21.6(LB.)



FTR18-4080HDX

ลำโพง 18" VC 4" 1000W รหัส 681011801003

ราคา 9,800.-/ตัว

SPECIFICATION

NOMINAL BASKET : 457MM. / 18"
POWER RATING : 1000W(RMS) / 2000W
FREQUENCY RANGE : 30Hz - 2.5KHz
BASKET DRIVER : Cast Aluminium
DIAMENSIONS (DIA x H) : 462 x 205MM.

VOICE COIL : 100MM. / 4"
SENSITIVITY (1W/1M) : 95dB
NOMINAL IMPEDENCE : 8 OHM
MAGNET : Ferrite
N.W. : 9.8KG. / 21.6(LB.)



CF18VJD

ลำโพง 18" VC 5" 1600W รหัส 681011801002

ราคา 16,000.-/ตัว

SPECIFICATION

NOMINAL BASKET : 457MM. / 18"
POWER RATING : 1600W(RMS) / 3200W
FREQUENCY RANGE : 25Hz - 1.5KHz
BASKET DRIVER : Cast Aluminium
DIAMENSIONS (DIA x H) : 462 x 233MM.

VOICE COIL : 125MM. / 5"
SENSITIVITY (1W/1M) : 97dB
NOMINAL IMPEDENCE : 8 OHM
MAGNET : Ferrite
N.W. : 23KG. / 50.6(LB.)



EIGHT 15 4 OHM (T5903)

ลำโพงทึบ 8" VC 1" 20W รหัส 681010802001

ราคา 3,100.-/ตัว

SPECIFICATION

NOMINAL BASKET : 203MM. / 8"
POWER RATING : 20W(RMS) / 40W
FREQUENCY RANGE : 100Hz - 5KHz
BASKET DRIVER : Pressed Steel
DIAMENSIONS (DIA x H) : 205 x 82.6MM.

VOICE COIL : 25MM. / 1"
SENSITIVITY (1W/1M) : 95dB
NOMINAL IMPEDENCE : 4 OHM
MAGNET : Ceramic
N.W. : 1KG. / 2.2(LB.)



EIGHT 15 8 OHM (T5813)

ลำโพงกีตาร์ 8" VC 1" 20W รหัส 681010802002

ราคา 1,200.-/ตัว

SPECIFICATION

NOMINAL BASKET : 203MM. / 8"
POWER RATING : 20W(RMS) / 40W
FREQUENCY RANGE : 100Hz - 5KHz
BASKET DRIVER : Pressed Steel
DIAMENSIONS (DIA x H) : 205 x 82.6MM.

VOICE COIL : 25MM. / 1"
SENSITIVITY (1W/1M) : 95dB
NOMINAL IMPEDENCE : 8OHM
MAGNET : Ceramic
N.W. : 1KG. / 2.2(LB.)



EIGHT 15 16 OHM (T5852)

ลำโพงกีตาร์ 8" VC 1" 20W รหัส 681010802003

ราคา 1,200.-/ตัว

SPECIFICATION

NOMINAL BASKET : 203MM. / 8"
POWER RATING : 20W(RMS) / 40W
FREQUENCY RANGE : 100Hz - 5KHz
BASKET DRIVER : Pressed Steel
DIAMENSIONS (DIA x H) : 205 x 82.6MM.

VOICE COIL : 25MM. / 1"
SENSITIVITY (1W/1M) : 95dB
NOMINAL IMPEDENCE : 16OHM
MAGNET : Ceramic
N.W. : 1KG. / 2.2(LB.)



G10 Greenback (T5646)

ลำโพงกีตาร์ 10" VC 1" 20W รหัส 681011002001

ราคา 3,600.-/ตัว

SPECIFICATION

NOMINAL BASKET : 254MM. / 10"
POWER RATING : 30W(RMS) / 60W
FREQUENCY RANGE : 95Hz - 5.5KHz
BASKET DRIVER : Pressed Steel
DIAMENSIONS (DIA x H) : 254 x 102MM.

VOICE COIL : 44.5MM. / 1.75"
SENSITIVITY (1W/1M) : 95dB
NOMINAL IMPEDENCE : 8OHM
MAGNET : Ceramic
N.W. : 1.6KG. / 3.5(LB.)



PULSE 10 (T5968)

ลำโพงกีตาร์ 10" VC 1" 20W รหัส 681011003001

ราคา 2,600.-/ตัว

SPECIFICATION

NOMINAL BASKET : 254MM. / 10"
POWER RATING : 200W(RMS) / 400W
FREQUENCY RANGE : 45Hz - 3.5KHz
BASKET DRIVER : Pressed Steel
DIAMENSIONS (DIA x H) : 256 x 110MM.

VOICE COIL : 50.8MM. / 2"
SENSITIVITY (1W/1M) : 94dB
NOMINAL IMPEDENCE : 8OHM
MAGNET : Ferrite
N.W. : 2.7KG. / 6.6(LB.)



Celestion Blue (T4427)

ลำโพงกีตาร์ 12" VC 1" 20W รหัส 681011202001

ราคา 9,900.-/ตัว

SPECIFICATION

NOMINAL BASKET : 305MM. / 12"
POWER RATING : 15W(RMS) / 30W
FREQUENCY RANGE : 75Hz - 5KHz
BASKET DRIVER : Pressed Steel
DIAMENSIONS (DIA x H) : 309 x 165MM.

VOICE COIL : 44.5MM. / 1.75"
SENSITIVITY (1W/1M) : 100dB
NOMINAL IMPEDENCE : 8OHM
MAGNET : Alnico
N.W. : 4.2KG. / 9.3(LB.)



Celestion Blue 15 OHM (T4436)

ลำโพงกีตาร์ 12" VC 1" 20W รหัส 681011202002

ราคา 9,900.-/ตัว

SPECIFICATION

NOMINAL BASKET : 305MM. / 12"
POWER RATING : 15W(RMS) / 30W
FREQUENCY RANGE : 75Hz - 5KHz
BASKET DRIVER : Pressed Steel
DIAMENSIONS (DIA x H) : 309 x 165MM.

VOICE COIL : 44.5MM. / 1.75"
SENSITIVITY (1W/1M) : 100dB
NOMINAL IMPEDENCE : 15OHM
MAGNET : Alnico
N.W. : 4.2KG. / 9.3(LB.)



G12M Greenback (T1220)

ลำโพงกีตาร์ 12" VC 1.75" 25W รหัส 681011202011

ราคา 4,600.-/ตัว

SPECIFICATION

NOMINAL BASKET : 305MM. / 12"
POWER RATING : 25W(RMS) / 50W
FREQUENCY RANGE : 75Hz - 5KHz
BASKET DRIVER : Pressed Steel
DIAMENSIONS (DIA x H) : 309 x 130MM.

VOICE COIL : 44.5MM. / 1.75"
SENSITIVITY (1W/1M) : 98dB
NOMINAL IMPEDENCE : 8OHM
hMAGNET : Ceramic
N.W. : 3.6KG. / 7.9(LB.)



G12M Greenback 16 OHM (T1221)

ลำโพงกีตาร์ 12" VC 1.75" 25W รหัส 681011202012

ราคา 4,600.-/ตัว

SPECIFICATION

NOMINAL BASKET : 305MM. / 12"
POWER RATING : 25W(RMS) / 50W
FREQUENCY RANGE : 75Hz - 5KHz
BASKET DRIVER : Pressed Steel
DIAMENSIONS (DIA x H) : 309 x 130MM.

VOICE COIL : 44.5MM. / 1.75"
SENSITIVITY (1W/1M) : 98dB
NOMINAL IMPEDENCE : 16OHM
MAGNET : Ceramic
N.W. : 3.6KG. / 7.9(LB.)



Celestion Ruby 16 OHM (T6385)

ลำโพงกีตาร์ 12" VC 1.75" 35W รหัส 681011202005

ราคา 10,500.-/ตัว

SPECIFICATION

NOMINAL BASKET : 305MM. / 12"
POWER RATING : 35W(RMS) / 70W
FREQUENCY RANGE : 75Hz - 5KHz
BASKET DRIVER : Pressed Steel
DIAMENSIONS (DIA x H) : 309 x 165MM.

VOICE COIL : 44.5MM. / 1.75"
SENSITIVITY (1W/1M) : 100dB
NOMINAL IMPEDENCE : 16OHM
MAGNET : Alnico
N.W. : 4.2KG. / 9.3(LB.)



G12 NEO Creamback (T5977)

ลำโพงกีตาร์ 12" VC 1.75" 60W รหัส 681011202006

ราคา 5,500.-/ตัว

SPECIFICATION

NOMINAL BASKET : 305MM. / 12"
POWER RATING : 60W(RMS) / 120W
FREQUENCY RANGE : 75Hz - 5KHz
BASKET DRIVER : Pressed Steel
DIAMENSIONS (DIA x H) : 309 x 121.5MM.

VOICE COIL : 44.5MM. / 1.75"
SENSITIVITY (1W/1M) : 97dB
NOMINAL IMPEDENCE : 8OHM
MAGNET : Neodymium
N.W. : 1.9KG. / 4.2(LB.)



G12H Anniversary (T4533)

ลำโพงกีตาร์ 12" VC 1.75" 30W รหัส 681011202007

ราคา 4,900.-/ตัว

SPECIFICATION

NOMINAL BASKET : 305MM. / 12"
POWER RATING : 30W(RMS) / 60W
FREQUENCY RANGE : 75Hz - 5KHz
BASKET DRIVER : Pressed Steel
DIAMENSIONS (DIA x H) : 309 x 135MM.

VOICE COIL : 44.5MM. / 1.75"
SENSITIVITY (1W/1M) : 100dB
NOMINAL IMPEDENCE : 8OHM
MAGNET : Ceramic
N.W. : 4.7KG. / 10.4(LB.)



Celestion Ruby (T6388)

ลำโพงกีตาร์ 12" VC 1.75" 35W รหัส 681011202004

ราคา 10,500.-/ตัว

SPECIFICATION

NOMINAL BASKET : 305MM. / 12"
POWER RATING : 35W(RMS) / 70W
FREQUENCY RANGE : 75Hz - 5KHz
BASKET DRIVER : Pressed Steel
DIAMENSIONS (DIA x H) : 309 x 165MM.

VOICE COIL : 44.5MM. / 1.75"
SENSITIVITY (1W/1M) : 100dB
NOMINAL IMPEDENCE : 8OHM
MAGNET : Alnico
N.W. : 4.2KG. / 9.3(LB.)

Professional Speaker



G12M-65 Creamback (T5864)

ลำโพงที่ตําร 12" VC 1.75" 65W รหัส 681011202013

ราคา 4,900.-/ตัว

SPECIFICATION

NOMINAL BASKET : 305MM. / 12"
POWER RATING : 65W(RMS) / 130W
FREQUENCY RANGE : 75Hz - 5KHz
BASKET DRIVER : Pressed Steel
DIAMENSIONS (DIA x H) : 309 x 130MM.

VOICE COIL : 44.5MM. / 1.75"
SENSITIVITY (1W/1M) : 97dB
NOMINAL IMPEDENCE : 80OHM
MAGNET : Ceramic
N.W. : 3.9KG. /7.9(LB.)



G12M-65 Creamback 16 OHM (T5871)

ลำโพงที่ตําร 12" VC 1.75" 65W รหัส 681011202014

ราคา 4,900.-/ตัว

SPECIFICATION

NOMINAL BASKET : 305MM. / 12"
POWER RATING : 65W(RMS) / 130W
FREQUENCY RANGE : 75Hz - 5KHz
BASKET DRIVER : Pressed Steel
DIAMENSIONS (DIA x H) : 309 x 130MM.

VOICE COIL : 44.5MM. / 1.75"
SENSITIVITY (1W/1M) : 97dB
NOMINAL IMPEDENCE : 16OHM
MAGNET : Ceramic
N.W. : 3.6KG. /7.9(LB.)



G12H-75 Creamback (T5890)

ลำโพงที่ตําร 12" VC 1.75" 75W รหัส 681011202009

ราคา 5,000.-/ตัว

SPECIFICATION

NOMINAL BASKET : 305MM. / 12"
POWER RATING : 75W(RMS) / 150W
FREQUENCY RANGE : 70Hz - 5KHz
BASKET DRIVER : Pressed Steel
DIAMENSIONS (DIA x H) : 309 x 138MM.

VOICE COIL : 44.5MM. / 1.75"
SENSITIVITY (1W/1M) : 100dB
NOMINAL IMPEDENCE : 80OHM
MAGNET : Ceramic
N.W. : 4.7KG. /10.4(LB.)



G12H-75 Creamback 16 OHM (T5891)

ลำโพงที่ตําร 12" VC 1.75" 75W รหัส 681011202010

ราคา 5,000.-/ตัว

SPECIFICATION

NOMINAL BASKET : 305MM. / 12"
POWER RATING : 75W(RMS) / 150W
FREQUENCY RANGE : 70Hz - 5KHz
BASKET DRIVER : Pressed Steel
DIAMENSIONS (DIA x H) : 309 x 138MM.

VOICE COIL : 44.5MM. / 1.75"
SENSITIVITY (1W/1M) : 100dB
NOMINAL IMPEDENCE : 16OHM
MAGNET : Ceramic
N.W. : 4.7KG. /10.4(LB.)



VINTAGE 30 (T3903)

ลำโพงที่ตําร 12" VC 1.75" 60W รหัส 681011202016

ราคา 4,500.-/ตัว

SPECIFICATION

NOMINAL BASKET : 305MM. / 12"
POWER RATING : 60W(RMS) / 120W
FREQUENCY RANGE : 70Hz - 5KHz
BASKET DRIVER : Pressed Steel
DIAMENSIONS (DIA x H) : 309 x 135MM.

VOICE COIL : 44.5MM. / 1.75"
SENSITIVITY (1W/1M) : 99dB
NOMINAL IMPEDENCE : 80OHM
MAGNET : Ceramic
N.W. : 4.7KG. /10.4(LB.)



VINTAGE 30 16 OHM (T3904)

ลำโพงที่ตําร 12" VC 1.75" 60W รหัส 681011202017

ราคา 4,500.-/ตัว

SPECIFICATION

NOMINAL BASKET : 305MM. / 12"
POWER RATING : 60W(RMS) / 120W
FREQUENCY RANGE : 70Hz - 5KHz
BASKET DRIVER : Pressed Steel
DIAMENSIONS (DIA x H) : 309 x 135MM.

VOICE COIL : 44.5MM. / 1.75"
SENSITIVITY (1W/1M) : 99dB
NOMINAL IMPEDENCE : 16OHM
MAGNET : Ceramic
N.W. : 4.7KG. /10.4(LB.)



V-TYPE (T5901) รหัส 681011202018
ลำโพงทิตาร์ 12" VC 1.75" 70W

ราคา **3,500.-/ตัว**

SPECIFICATION

NOMINAL BASKET : 305MM. / 12"
POWER RATING : 70W(RMS) / 140W
FREQUENCY RANGE : 70Hz - 5KHz
BASKET DRIVER : Pressed Steel
DIAMENSIONS (DIA x H) : 309 x 123MM.

VOICE COIL : 44.5MM. / 1.75"
SENSITIVITY (1W/1M) : 98dB
NOMINAL IMPEDENCE : 80OHM
MAGNET : Ceramic
N.W. : 3.3KG. /7.2(LB.)



G12T-75 (T3781) รหัส 681011202015
ลำโพงทิตาร์ 12" VC 1.75" 75W

ราคา **3,900.-/ตัว**

SPECIFICATION

NOMINAL BASKET : 305MM. / 12"
POWER RATING : 75W(RMS) / 150W
FREQUENCY RANGE : 80Hz - 5KHz
BASKET DRIVER : Pressed Steel
DIAMENSIONS (DIA x H) : 309 x 127MM.

VOICE COIL : 44.5MM. / 1.75"
SENSITIVITY (1W/1M) : 97dB
NOMINAL IMPEDENCE : 80OHM
MAGNET : Ceramic
N.W. : 3.5KG. /7.7(LB.)



Celestion Cream (T5953)
ลำโพงทิตาร์ 12" VC 1.75" 90W | รหัส 681011202003

ราคา **10,900.-/ตัว**

SPECIFICATION

NOMINAL BASKET : 305MM. / 12"
POWER RATING : 90W(RMS) / 180W
FREQUENCY RANGE : 75Hz - 5KHz
BASKET DRIVER : Pressed Steel
DIAMENSIONS (DIA x H) : 309 x 165MM.

VOICE COIL : 44.5MM. / 1.75"
SENSITIVITY (1W/1M) : 100dB
NOMINAL IMPEDENCE : 80OHM
MAGNET : Alnico
N.W. : 4.2KG. /9.3(LB.)



G12H-150 Redback (T6328)
ลำโพงทิตาร์ 12" VC 2" 150W รหัส 681011202008

ราคา **5,000.-/ตัว**

SPECIFICATION

NOMINAL BASKET : 305MM. / 12"
POWER RATING : 150W(RMS) / 300W
FREQUENCY RANGE : 70Hz - 5KHz
BASKET DRIVER : Pressed Steel
DIAMENSIONS (DIA x H) : 309 x 138MM.

VOICE COIL : 50MM. /2"
SENSITIVITY (1W/1M) : 100dB
NOMINAL IMPEDENCE : 80OHM
MAGNET : Ceramic
N.W. : 4.7KG. /10.4(LB.)



PULSE 15 (T5970) รหัส 681011502001
ลำโพงเบสทิตาร์ 15" VC 3" 400W

ราคา **5,500.-/ตัว**

SPECIFICATION

NOMINAL BASKET : 381MM. / 15"
POWER RATING : 400W(RMS) / 800W
FREQUENCY RANGE : 40Hz - 3.5KHz
BASKET DRIVER : Pressed Steel
DIAMENSIONS (DIA x H) : 385 x 162MM.

VOICE COIL : 76.2MM. /3"
SENSITIVITY (1W/1M) : 96dB
NOMINAL IMPEDENCE : 80OHM
MAGNET : Ferrite
N.W. : 4.9KG. /10.8(LB.)



CDX1-1010 รหัส 681010100001
Driver 1" VC 1" 15W

ราคา **850.-/ตัว**

SPECIFICATION

THROAT DIAMETER : 25 MM. / 1"
POWER RATING : 20W(RMS) / 40W
FREQUENCY RANGE : 1.5KHz - 20KHz
RECOMMENDED CROSSOVER : 2.2KHz(12dB/oct)
DIAMENSIONS (Dia x H) : 90 x 52.8MM.

VOICE COIL : 25MM. / 1"
SENSITIVITY (1W/1M) : 107dB
NOMINAL IMPEDENCE : 8 OHM
MAGNET : Ferrite
N.W. : 0.83KG. / 1.8(LB.)



CDX1-1070

รหัส 681010100009

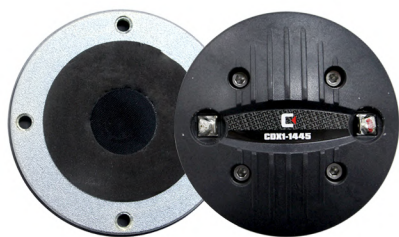
ราคา 750.-/ตัว

Driver 1" VC 1" 12W

SPECIFICATION

THROAT DIAMETER : 25 MM. / 1"
POWER RATING : 12W(RMS) / 24W
FREQUENCY RANGE : 1.5KHz - 20KHz
RECOMMENDED CROSSOVER : 2.2KHz(12dB/oct)
DIAMENSIONS (Dia x H) : 70 x 50MM.

VOICE COIL : 25MM. / 1"
SENSITIVITY (1W/1M) : 106dB
NOMINAL IMPEDENCE : 8 OHM
MAGNET : Ferrite
N.W. : 0.7KG. / 1.5(LB.)



CDX1-1445

รหัส 681010100007

ราคา 1,350.-/ตัว

Driver 1" VC 1.4" 20W

SPECIFICATION

THROAT DIAMETER : 25 MM. / 1"
POWER RATING : 20W(RMS) / 40W
FREQUENCY RANGE : 1.5KHz - 20KHz
RECOMMENDED CROSSOVER : 2.2KHz(12dB/oct)
DIAMENSIONS (Dia x H) : 90 x 46.5MM.

VOICE COIL : 35MM. / 1.4"
SENSITIVITY (1W/1M) : 106dB
NOMINAL IMPEDENCE : 8 OHM
MAGNET : Ferrite
N.W. : 1KG. / 2.2(LB.)



CDX1-1446

รหัส 681010100005

ราคา 1,400.-/ตัว

Driver 1" VC 1.4" 20W

SPECIFICATION

THROAT DIAMETER : 25.4 MM. / 1"
POWER RATING : 20W(RMS) / 40W
FREQUENCY RANGE : 1.5KHz - 20KHz
RECOMMENDED CROSSOVER : 2.2KHz(12dB/oct)
DIAMENSIONS (Dia x H) : 90 x 69MM.

VOICE COIL : 35MM. / 1.4"
SENSITIVITY (1W/1M) : 106dB
NOMINAL IMPEDENCE : 8 OHM
MAGNET : Ferrite
N.W. : 1.1KG. / 3.1(LB.)



CDX1-1746

รหัส 681010100008

ราคา 2,400.-/ตัว

Driver 1" VC 1.75" 40W

SPECIFICATION

THROAT DIAMETER : 25.4 MM. / 1"
POWER RATING : 40W(RMS) / 80W
FREQUENCY RANGE : 1.2KHz - 20KHz
RECOMMENDED CROSSOVER : 2.2KHz(12dB/oct)
DIAMENSIONS (Dia x H) : 120 x 56MM.

VOICE COIL : 44MM. / 1.75"
SENSITIVITY (1W/1M) : 110dB
NOMINAL IMPEDENCE : 8 OHM
MAGNET : Ferrite
N.W. : 2.3KG. / 5.1(LB.)



CDX1-1747

รหัส 681010100002

ราคา 2,600.-/ตัว

Driver 1" VC 1.75" 60W

SPECIFICATION

THROAT DIAMETER : 25.4 MM. / 1"
POWER RATING : 60W(RMS) / 120W
FREQUENCY RANGE : 1KHz - 20KHz
RECOMMENDED CROSSOVER : 2KHz(12dB/oct)
DIAMENSIONS (Dia x H) : 120 x 52.8MM.

VOICE COIL : 44MM. / 1.75"
SENSITIVITY (1W/1M) : 110dB
NOMINAL IMPEDENCE : 8 OHM
MAGNET : Ferrite
N.W. : 2.3KG. / 5.1(LB.)



CDX14-3030

รหัส 681010100003

ราคา 5,300.-/ตัว

Driver 1.4" VC 3" 75W

SPECIFICATION

THROAT DIAMETER : 35.6 MM. / 1.4"
POWER RATING : 75W(RMS) / 150W
FREQUENCY RANGE : 500Hz - 18KHz
RECOMMENDED CROSSOVER : 1KHz(12dB/oct)
DIAMENSIONS (Dia x H) : 180 x 68MM.

VOICE COIL : 75MM. / 3"
SENSITIVITY (1W/1M) : 106.5dB
NOMINAL IMPEDENCE : 8 OHM
MAGNET : Ferrite
N.W. : 4.88KG. / 10.7(LB.)



CDX14-3050 (NEO)

Driver 1.4" VC 3" 75W รหัส 681010100006

ราคา 8,900.-/ตัว

SPECIFICATION

THROAT DIAMETER : 35.6 MM. / 1.4"

POWER RATING : 75W(RMS) / 150W

FREQUENCY RANGE : 500Hz - 18KHz

RECOMMENDED CROSSOVER : 1KHz(12dB/oct)

DIAMENSIONS (Dia x H) : 125 x 56MM.

VOICE COIL : 75MM. / 3"

SENSITIVITY (1W/1M) : 106.5dB

NOMINAL IMPEDENCE : 8 OHM

MAGNET : Neodymium

N.W. : 1.7KG. / 3.7(LB.)



CDX14-3060

Driver 1.4" VC 3" 75W รหัส 681010100004

ราคา 5,500.-/ตัว

SPECIFICATION

THROAT DIAMETER : 35.6 MM. / 1.4"

POWER RATING : 75W(RMS) / 150W

FREQUENCY RANGE : 500Hz - 18KHz

RECOMMENDED CROSSOVER : 1KHz(12dB/oct)

DIAMENSIONS (Dia x H) : 180 x 71MM.

VOICE COIL : 75MM. / 3"

SENSITIVITY (1W/1M) : 106.5dB

NOMINAL IMPEDENCE : 8 OHM

MAGNET : Ferrite

N.W. : 4.88KG. / 10.6(LB.)



H1SC-8050

ปากฮอร์น 1" 186x186x102MM รหัส 681030001001

ราคา 500.-/ตัว

จำนวนต่อกล่อง 20 ตัว

SPECIFICATION

TYPE : 1" Throat Entry Horn ABS

THROAT SIZE : 1"

DISPERSION (H x V) : 80 x 50 degree

DIMENSIONS (WxDxH) : 178 x 88 x 178 MM.

N.W. : 0.22KG. / 0.48(LB.)



H1SC-9040

ปากฮอร์น 1" 305x112x156MM รหัส 681030001002

ราคา 500.-/ตัว

จำนวนต่อกล่อง 20 ตัว

SPECIFICATION

TYPE : 1" Throat Entry Horn ABS

THROAT SIZE : 1"

DISPERSION (H x V) : 90 x 40 degree

DIMENSIONS (WxDxH) : 296 x 145 x 104 MM.

N.W. : 0.23KG. / 0.51(LB.)

Professional Speaker



PRO 5MRN-8 (NEO)

ลำโพง 5" VC 1" 65W รหัส 243010105001

ราคา 4,200.-/ตัว

SPECIFICATION

NOMINAL BASKET : 127MM. / 5"
POWER RATING : 65W(RMS) / 130W
FREQUENCY RANGE : 325Hz - 20KHz
BASKET DRIVER : Dia-cast Aluminum
DIAMENSIONS (DIA x H) : 133.4 x 54.8MM.

VOICE COIL : 25MM. / 1"
SENSITIVITY : 93.1dB
NOMINAL IMPEDENCE : 8 OHM
MAGNET : Neodymium
N.W. : 0.91KG. / 2(LB.)



PRO 5W-8

ลำโพง 5" VC 1" 75W

รหัส 243010105002

ราคา 2,900.-/ตัว

SPECIFICATION

NOMINAL BASKET : 127MM. / 5"
POWER RATING : 75W(RMS) / 150W
FREQUENCY RANGE : 120Hz - 7.5KHz
BASKET DRIVER : Dia-cast Aluminum
DIAMENSIONS (DIA x H) : 133.4 x 63.5MM.

VOICE COIL : 25MM. / 1"
SENSITIVITY : 91.1dB
NOMINAL IMPEDENCE : 8 OHM
MAGNET : Ferrite
N.W. : 1.32KG. / 2.9(LB.)



LA6-CBMR

ลำโพง 6" VC 1.5" 150W

รหัส 243010206003

ราคา 2,400.-/ตัว

SPECIFICATION

NOMINAL BASKET : 165MM. / 6.5"
POWER RATING : 150W(RMS) / 300W
FREQUENCY RANGE : 500Hz - 5.4KHz
BASKET DRIVER : Pressed Steel
DIAMENSIONS (DIA x H) : 167.4 x 70.4MM.

VOICE COIL : 38MM. / 1.5"
SENSITIVITY : 97.8dB
NOMINAL IMPEDENCE : 8 OHM
MAGNET : Ferrite
N.W. : 3.04KG. / 6.7(LB.)



LA6-CBMR-16 16 OHM

ลำโพง 6" VC 1.5" 150W

รหัส 243010206009

ราคา 2,400.-/ตัว

SPECIFICATION

NOMINAL BASKET : 165MM. / 6.5"
POWER RATING : 150W(RMS) / 300W
FREQUENCY RANGE : 500Hz - 5.4KHz
BASKET DRIVER : Pressed Steel
DIAMENSIONS (DIA x H) : 167.4 x 70.4MM.

VOICE COIL : 38MM. / 1.5"
SENSITIVITY : 97.8dB
NOMINAL IMPEDENCE : 16 OHM
MAGNET : Ferrite
N.W. : 3.04KG. / 6.7(LB.)



LA12850

ลำโพง 12" VC 4" 800W

รหัส 243010514007

ราคา 6,900.-/ตัว

SPECIFICATION

NOMINAL BASKET : 305MM. / 12"
POWER RATING : 800W(RMS) / 1600W
FREQUENCY RANGE : 63Hz - 2.1KHz
BASKET DRIVER : Dia-cast Aluminum
DIAMENSIONS (DIA x H) : 312.9 x 119.4MM.

VOICE COIL : 102MM. / 4"
SENSITIVITY : 95.9dB
NOMINAL IMPEDENCE : 8 OHM
MAGNET : Ferrite
N.W. : 9.3KG. / 20.5(LB.)



LA15850

ลำโพง 15" VC 4" 800W

รหัส 243010615003

ราคา 8,800.-/ตัว

SPECIFICATION

NOMINAL BASKET : 381MM. / 15"
POWER RATING : 800W(RMS) / 1600W
FREQUENCY RANGE : 45Hz - 1.5KHz
BASKET DRIVER : Dia-cast Aluminum
DIAMENSIONS (DIA x H) : 388.6 x 139.7MM.

VOICE COIL : 102MM. / 4"
SENSITIVITY : 96.2dB
NOMINAL IMPEDENCE : 8 OHM
MAGNET : Ferrite
N.W. : 9.71KG. / 21.4(LB.)



ALPHA-6A รหัส 243010206001
ลำโพง 6" VC 1.5" 100W

ราคา 1,850.-/ตัว

SPECIFICATION

NOMINAL BASKET : 165MM. / 6.5"	VOICE COIL : 38MM. / 1.5"
POWER RATING : 100W(RMS) / 200W	SENSITIVITY : 93.6dB
FREQUENCY RANGE : 95Hz - 6KHz	NOMINAL IMPEDENCE : 8 OHM
BASKET DRIVER : Pressed Steel	MAGNET : Ferrite
DIAMENSIONS (DIA x H) : 167.4 x 71.1MM.	N.W. : 1.86KG. / 4.1(LB.)



ALPHA-6B 16 OHM รหัส 243010206007
ลำโพง 6" VC 1.5" 100W

ราคา 1,950.-/ตัว

SPECIFICATION

NOMINAL BASKET : 165MM. / 6.5"	VOICE COIL : 38MM. / 1.5"
POWER RATING : 100W(RMS) / 200W	SENSITIVITY : 93.6dB
FREQUENCY RANGE : 95Hz - 6KHz	NOMINAL IMPEDENCE : 16 OHM
BASKET DRIVER : Pressed Steel	MAGNET : Ferrite
DIAMENSIONS (DIA x H) : 167.4 x 71.1MM.	N.W. : 1.86KG. / 4.1(LB.)



ALPHA-6CBMRA รหัส 243010206004
ลำโพง 6.5" VC 1.5" 100W

ราคา 2,000.-/ตัว

SPECIFICATION

NOMINAL BASKET : 165MM. / 6.5"	VOICE COIL : 38MM. / 1.5"
POWER RATING : 100W(RMS) / 200W	SENSITIVITY : 97.8dB
FREQUENCY RANGE : 400Hz - 5KHz	NOMINAL IMPEDENCE : 8 OHM
BASKET DRIVER : Pressed Steel	MAGNET : Ferrite
DIAMENSIONS (DIA x H) : 167.4 x 55.9MM.	N.W. : 1.68KG. / 3.7(LB.)



ALPHA-8A รหัส 243010306001
ลำโพง 8" VC 1.5" 100W

ราคา 2,100.-/ตัว

SPECIFICATION

NOMINAL BASKET : 203MM. / 8"	VOICE COIL : 38MM. / 1.5"
POWER RATING : 125W(RMS) / 250W	SENSITIVITY : 94dB
FREQUENCY RANGE : 58Hz - 5KHz	NOMINAL IMPEDENCE : 8 OHM
BASKET DRIVER : Pressed Steel	MAGNET : Ferrite
DIAMENSIONS (DIA x H) : 209.3 x 82.6MM.	N.W. : 1.95KG. / 4.3(LB.)



ALPHA-8MRA รหัส 243010306002
ลำโพง 8" VC 1.5" 250W

ราคา 2,000.-/ตัว

SPECIFICATION

NOMINAL BASKET : 203MM. / 8"	VOICE COIL : 38MM. / 1.5"
POWER RATING : 125W(RMS) / 250W	SENSITIVITY : 100.9dB
FREQUENCY RANGE : 400Hz - 4.8KHz	NOMINAL IMPEDENCE : 8 OHM
BASKET DRIVER : Pressed Steel	MAGNET : Ferrite
DIAMENSIONS (DIA x H) : 208.8 x 82.6MM.	N.W. : 2KG. / 4.4(LB.)



ALPHA-10A รหัส 243010810012
ลำโพง 10" VC 1.5" 150W

ราคา 2,000.-/ตัว

SPECIFICATION

NOMINAL BASKET : 254MM. / 10"	VOICE COIL : 38MM. / 1.5"
POWER RATING : 150W(RMS) / 300W	SENSITIVITY : 95.6dB
FREQUENCY RANGE : 57Hz - 4.5KHz	NOMINAL IMPEDENCE : 8 OHM
BASKET DRIVER : Pressed Steel	MAGNET : Ferrite
DIAMENSIONS (DIA x H) : 256.8 x 99.1MM.	N.W. : 2.04KG. / 4.5(LB.)

Professional Speaker



ALPHA-12A รหัส 243010513001
ลำโพง 12" VC 1.5" 150W

ราคา **2,400.-/ตัว**

SPECIFICATION

NOMINAL BASKET : 305MM. / 12"	VOICE COIL : 38MM. / 1.5"
POWER RATING : 150W(RMS) / 300W	SENSITIVITY : 95.6dB
FREQUENCY RANGE : 51Hz - 4.3KHz	NOMINAL IMPEDENCE : 8 OHM
BASKET DRIVER : Pressed Steel	MAGNET : Ferrite
DIAMENSIONS (DIA x H) : 311.4 x 120.1MM.	N.W. : 2.4KG. / 5.3(LB.)



ALPHA-15A รหัส 243010815011
ลำโพง 15" VC 1.5" 200W

ราคา **2,700.-/ตัว**

SPECIFICATION

NOMINAL BASKET : 381MM. / 15"	VOICE COIL : 38MM. / 1.5"
POWER RATING : 200W(RMS) / 400W	SENSITIVITY : 97dB
FREQUENCY RANGE : 46Hz - 3.5KHz	NOMINAL IMPEDENCE : 8 OHM
BASKET DRIVER : Pressed Steel	MAGNET : Ferrite
DIAMENSIONS (DIA x H) : 384.8 x 148.1MM.	N.W. : 3.04KG. / 6.7(LB.)



BETA-6A รหัส 243010206005
ลำโพง 6.5" VC 2" 175W

ราคา **2,300.-/ตัว**

SPECIFICATION

NOMINAL BASKET : 165MM. / 6.5"	VOICE COIL : 51MM. / 2"
POWER RATING : 175W(RMS) / 350W	SENSITIVITY : 94dB
FREQUENCY RANGE : 95Hz - 4KHz	NOMINAL IMPEDENCE : 8 OHM
BASKET DRIVER : Pressed Steel	MAGNET : Ferrite
DIAMENSIONS (DIA x H) : 167.4 x 67.6MM.	N.W. : 2.54KG. / 5.6(LB.)



BETA-8A รหัส 243010206002
ลำโพง 8" VC 2" 225W

ราคา **2,500.-/ตัว**

SPECIFICATION

NOMINAL BASKET : 203MM. / 8"	VOICE COIL : 51MM. / 2"
POWER RATING : 225W(RMS) / 450W	SENSITIVITY : 95.1dB
FREQUENCY RANGE : 78Hz - 4.5KHz	NOMINAL IMPEDENCE : 8 OHM
BASKET DRIVER : Pressed Steel	MAGNET : Ferrite
DIAMENSIONS (DIA x H) : 209.3 x 88.9MM.	N.W. : 2.99KG. / 6.6(LB.)



BETA-8B 16 OHM รหัส 243010206008
ลำโพง 8" VC 2" 225W

ราคา **2,500.-/ตัว**

SPECIFICATION

NOMINAL BASKET : 203MM. / 8"	VOICE COIL : 51MM. / 2"
POWER RATING : 225W(RMS) / 450W	SENSITIVITY : 95.1dB
FREQUENCY RANGE : 78Hz - 4.5KHz	NOMINAL IMPEDENCE : 16 OHM
BASKET DRIVER : Pressed Steel	MAGNET : Ferrite
DIAMENSIONS (DIA x H) : 209.3 x 88.9MM.	N.W. : 2.99KG. / 6.6(LB.)



BETA-10CX รหัส 243010411005
ลำโพง 10" VC 2" 250W

ราคา **3,100.-/ตัว**

SPECIFICATION

NOMINAL BASKET : 254MM. / 10"	VOICE COIL : 51MM. / 2"
POWER RATING : 250W(RMS) / 500W	SENSITIVITY : 94.3dB
FREQUENCY RANGE : 60Hz - 4KHz	NOMINAL IMPEDENCE : 8 OHM
BASKET DRIVER : Pressed Steel	MAGNET : Ferrite
DIAMENSIONS (DIA x H) : 256 x 101.1MM.	N.W. : 3.31KG. / 7.3(LB.)



BETA-10A

รหัส 243010810011

ราคา 2,800.-/ตัว

ลำโพง 10" VC 2" 250W

SPECIFICATION

NOMINAL BASKET : 254MM. / 10"
POWER RATING : 250W(RMS) / 500W
FREQUENCY RANGE : 51Hz - 3.8KHz
BASKET DRIVER : Pressed Steel
DIAMENSIONS (DIA x H) : 256.8 x 101.1MM.

VOICE COIL : 51MM. / 2"
SENSITIVITY : 97dB
NOMINAL IMPEDENCE : 8 OHM
MAGNET : Ferrite
N.W. : 3.08KG. / 6.8(LB.)



BETA-10CBMRA

รหัส 243010411009

ราคา 2,700.-/ตัว

ลำโพง 10" VC 2" 200W

SPECIFICATION

NOMINAL BASKET : 254MM. / 10"
POWER RATING : 200W(RMS) / 400W
FREQUENCY RANGE : 300Hz - 4KHz
BASKET DRIVER : Pressed Steel
DIAMENSIONS (DIA x H) : 256.3 x 90.4MM.

VOICE COIL : 51MM. / 2"
SENSITIVITY : 99.6dB
NOMINAL IMPEDENCE : 8 OHM
MAGNET : Ferrite
N.W. : 3.31KG. / 7.3(LB.)



BETA-12LTA

รหัส 243010512006

ราคา 3,000.-/ตัว

ลำโพง 12" VC 2" 225W

SPECIFICATION

NOMINAL BASKET : 305MM. / 12"
POWER RATING : 225W(RMS) / 450W
FREQUENCY RANGE : 48Hz - 8KHz
BASKET DRIVER : Pressed Steel
DIAMENSIONS (DIA x H) : 305.6 x 113.5MM.

VOICE COIL : 51MM. / 2"
SENSITIVITY : 97.7dB
NOMINAL IMPEDENCE : 8 OHM
MAGNET : Ferrite
N.W. : 3.67KG. / 8.1(LB.)



BETA-12CX

รหัส 243010512007

ราคา 3,200.-/ตัว

ลำโพง 12" VC 2" 250W

SPECIFICATION

NOMINAL BASKET : 305MM. / 12"
POWER RATING : 250W(RMS) / 500W
FREQUENCY RANGE : 57Hz - 4.6KHz
BASKET DRIVER : Pressed Steel
DIAMENSIONS (DIA x H) : 305.6 x 113.5MM.

VOICE COIL : 51MM. / 2"
SENSITIVITY : 97.3dB
NOMINAL IMPEDENCE : 8 OHM
MAGNET : Ferrite
N.W. : 3.54KG. / 7.8(LB.)



BETA-12A-2

รหัส 243010812017

ราคา 2,600.-/ตัว

ลำโพง 12" VC 2" 250W

SPECIFICATION

NOMINAL BASKET : 305MM. / 12"
POWER RATING : 250W(RMS) / 500W
FREQUENCY RANGE : 43Hz - 3.8KHz
BASKET DRIVER : Pressed Steel
DIAMENSIONS (DIA x H) : 305.6 x 116.1MM.

VOICE COIL : 51MM. / 2"
SENSITIVITY : 98dB
NOMINAL IMPEDENCE : 8 OHM
MAGNET : Ferrite
N.W. : 3.4KG. / 7.5(LB.)



BETA-15A

รหัส 243010615002

ราคา 2,500.-/ตัว

ลำโพง 15" VC 2" 300W

SPECIFICATION

NOMINAL BASKET : 381MM. / 15"
POWER RATING : 300W(RMS) / 600W
FREQUENCY RANGE : 45Hz - 3.7KHz
BASKET DRIVER : Pressed Steel
DIAMENSIONS (DIA x H) : 384.8 x 153.7MM.

VOICE COIL : 51MM. / 2"
SENSITIVITY : 98.2dB
NOMINAL IMPEDENCE : 8 OHM
MAGNET : Ferrite
N.W. : 3.99KG. / 8.8(LB.)

Professional Speaker



DELTA-10A รหัส 243010411002
ลำโพง 10" VC 2.5" 350W

ราคา **3,100.-/ตัว**

SPECIFICATION

NOMINAL BASKET : 254MM. / 10"	VOICE COIL : 64MM. / 2.5"
POWER RATING : 350W(RMS) / 700W	SENSITIVITY : 98.8dB
FREQUENCY RANGE : 63Hz - 3.7KHz	NOMINAL IMPEDENCE : 8 OHM
BASKET DRIVER : Pressed Steel	MAGNET : Ferrite
DIAMENSIONS (DIA x H) : 256.3 x 108MM.	N.W. : 4.9KG. / 10.8(LB.)



DELTA-12A รหัส 243010512005
ลำโพง 12" VC 2.5" 400W

ราคา **3,200.-/ตัว**

SPECIFICATION

NOMINAL BASKET : 305MM. / 12"	VOICE COIL : 64MM. / 2.5"
POWER RATING : 400W(RMS) / 800W	SENSITIVITY : 98.3dB
FREQUENCY RANGE : 54Hz - 5KHz	NOMINAL IMPEDENCE : 8 OHM
BASKET DRIVER : Pressed Steel	MAGNET : Ferrite
DIAMENSIONS (DIA x H) : 305.6 x 135.9MM.	N.W. : 5.17KG. / 11.4(LB.)



DELTA-PRO-12A รหัส 243010514004
ลำโพง 12" VC 2.5" 400W

ราคา **5,000.-/ตัว**

SPECIFICATION

NOMINAL BASKET : 305MM. / 12"	VOICE COIL : 64MM. / 2.5"
POWER RATING : 400W(RMS) / 800W	SENSITIVITY : 99.2dB
FREQUENCY RANGE : 52Hz - 4.5KHz	NOMINAL IMPEDENCE : 8 OHM
BASKET DRIVER : Die-Cast Aluminum	MAGNET : Ferrite
DIAMENSIONS (DIA x H) : 314.5 x 158MM.	N.W. : 7.39KG. / 16.3(LB.)



DELTA PRO 12-450A รหัส 243010514006
ลำโพง 12" VC 2.5" 375W

ราคา **3,800.-/ตัว**

SPECIFICATION

NOMINAL BASKET : 305MM. / 12"	VOICE COIL : 64MM. / 2.5"
POWER RATING : 375W(RMS) / 750W	SENSITIVITY : 99.8dB
FREQUENCY RANGE : 44Hz - 4KHz	NOMINAL IMPEDENCE : 8 OHM
BASKET DRIVER : Die-Cast Aluminum	MAGNET : Ferrite
DIAMENSIONS (DIA x H) : 314.5 x 139.7MM.	N.W. : 5.31KG. / 11.7(LB.)



DELTA-15A รหัส 243010612001
ลำโพง 15" VC 2.5" 400W

ราคา **3,300.-/ตัว**

SPECIFICATION

NOMINAL BASKET : 381MM. / 15"	VOICE COIL : 64MM. / 2.5"
POWER RATING : 400W(RMS) / 800W	SENSITIVITY : 100dB
FREQUENCY RANGE : 48Hz - 4KHz	NOMINAL IMPEDENCE : 8 OHM
BASKET DRIVER : Pressed Steel	MAGNET : Ferrite
DIAMENSIONS (DIA x H) : 384.8 x 153.7MM.	N.W. : 5.58KG. / 12.3(LB.)



DELTA-15LFA รหัส 243010612002
ลำโพง 15" VC 2.5" 500W

ราคา **3,300.-/ตัว**

SPECIFICATION

NOMINAL BASKET : 381MM. / 15"	VOICE COIL : 64MM. / 2.5"
POWER RATING : 500W(RMS) / 1000W	SENSITIVITY : 96dB
FREQUENCY RANGE : 42Hz - 3.2KHz	NOMINAL IMPEDENCE : 8 OHM
BASKET DRIVER : Pressed Steel	MAGNET : Ferrite
DIAMENSIONS (DIA x H) : 384.8 x 160MM.	N.W. : 5.81KG. / 12.8(LB.)



KAPPA-PRO-10A

ลำโพง 10" VC 3" 500W รหัส 243010411003

ราคา 5,200.-/ตัว

SPECIFICATION

NOMINAL BASKET : 254MM. / 10"	VOICE COIL : 76MM. / 3"
POWER RATING : 500W(RMS) / 1000W	SENSITIVITY : 97dB
FREQUENCY RANGE : 102Hz - 2KHz	NOMINAL IMPEDENCE : 8 OHM
BASKET DRIVER : Die-Cast Aluminum	MAGNET : Ferrite
DIAMENSIONS (DIA x H) : 260.4 x 110MM.	N.W. : 6.94KG. / 15.3(LB.)



KAPPA PRO-12A

ลำโพง 12" VC 3" 500W รหัส 243010514001

ราคา 6,200.-/ตัว

SPECIFICATION

NOMINAL BASKET : 305MM. / 12"	VOICE COIL : 76MM. / 3"
POWER RATING : 500W(RMS) / 1000W	SENSITIVITY : 97.1dB
FREQUENCY RANGE : 57Hz - 2.8KHz	NOMINAL IMPEDENCE : 8 OHM
BASKET DRIVER : Die-Cast Aluminum	MAGNET : Ferrite
DIAMENSIONS (DIA x H) : 314.5 x 158MM.	N.W. : 7.53KG. / 16.6(LB.)



KAPPA-12A รหัส 243010514002

ลำโพง 12" VC 3" 450W

ราคา 3,800.-/ตัว

SPECIFICATION

NOMINAL BASKET : 305MM. / 12"	VOICE COIL : 76MM. / 3"
POWER RATING : 450W(RMS) / 900W	SENSITIVITY : 99.3dB
FREQUENCY RANGE : 62Hz - 4.2KHz	NOMINAL IMPEDENCE : 8 OHM
BASKET DRIVER : Pressed Steel	MAGNET : Ferrite
DIAMENSIONS (DIA x H) : 311.4 x 143MM.	N.W. : 6.76KG. / 14.9(LB.)



KAPPALITE 3012 HO (NEO)

ลำโพง 12" VC 3" 400W รหัส 243010514005

ราคา 7,200.-/ตัว

SPECIFICATION

NOMINAL BASKET : 305MM. / 12"	VOICE COIL : 76MM. / 3"
POWER RATING : 400W(RMS) / 800W	SENSITIVITY : 100.5dB
FREQUENCY RANGE : 51Hz - 3.5KHz	NOMINAL IMPEDENCE : 8 OHM
BASKET DRIVER : Die-Cast Aluminum/Heatsink	MAGNET : Neodymium
DIAMENSIONS (DIA x H) : 314.5 x 143MM.	N.W. : 3.22KG. / 7.1(LB.)



KAPPALITE 3012 LF (NEO)

ลำโพง 12" VC 3" 450W รหัส 243010514008

ราคา 7,500.-/ตัว

SPECIFICATION

NOMINAL BASKET : 305MM. / 12"	VOICE COIL : 76MM. / 3"
POWER RATING : 450W(RMS) / 900W	SENSITIVITY : 95.5dB
FREQUENCY RANGE : 46Hz - 2KHz	NOMINAL IMPEDENCE : 8 OHM
BASKET DRIVER : Die-Cast Aluminum	MAGNET : Neodymium
DIAMENSIONS (DIA x H) : 314.5 x 152.4MM.	N.W. : 3.45KG. / 7.6(LB.)



KAPPA-12B 16 OHM

ลำโพง 12" VC 3" 450W รหัส 243010514010

ราคา 3,900.-/ตัว

SPECIFICATION

NOMINAL BASKET : 305MM. / 12"	VOICE COIL : 76MM. / 3"
POWER RATING : 450W(RMS) / 900W	SENSITIVITY : 99.3dB
FREQUENCY RANGE : 62Hz - 4.2KHz	NOMINAL IMPEDENCE : 16 OHM
BASKET DRIVER : Pressed Steel	MAGNET : Ferrite
DIAMENSIONS (DIA x H) : 311.4 x 143MM.	N.W. : 6.76KG. / 14.9(LB.)



KAPPA PRO-12B 16 OHM

ลำโพง 12" VC 3" 500W รหัส 243010514011

ราคา 6,500.-/ตัว

SPECIFICATION

NOMINAL BASKET : 305MM. / 12"	VOICE COIL : 76MM. / 3"
POWER RATING : 500W(RMS) / 1000W	SENSITIVITY : 97.1dB
FREQUENCY RANGE : 57Hz - 2.8KHz	NOMINAL IMPEDENCE : 16 OHM
BASKET DRIVER : Die-Cast Aluminum	MAGNET : Ferrite
DIAMENSIONS (DIA x H) : 314.5 x 158MM.	N.W. : 7.53KG. / 16.6(LB.)



KAPPA PRO-15A

ลำโพง 15" VC 3" 500W รหัส 243010614001

ราคา 6,300.-/ตัว

SPECIFICATION

NOMINAL BASKET : 381MM. / 15"	VOICE COIL : 76MM. / 3"
POWER RATING : 500W(RMS) / 1000W	SENSITIVITY : 101dB
FREQUENCY RANGE : 46Hz - 4KHz	NOMINAL IMPEDENCE : 8 OHM
BASKET DRIVER : Die-Cast Aluminum	MAGNET : Ferrite
DIAMENSIONS (DIA x H) : 389.1 x 153.9MM.	N.W. : 7.67KG. / 16.9(LB.)



KAPPA-15A รหัส 243010614002

ลำโพง 15" VC 3" 450W

ราคา 4,400.-/ตัว

SPECIFICATION

NOMINAL BASKET : 381MM. / 15"	VOICE COIL : 76MM. / 3"
POWER RATING : 450W(RMS) / 900W	SENSITIVITY : 100.5dB
FREQUENCY RANGE : 52Hz - 2.3KHz	NOMINAL IMPEDENCE : 8 OHM
BASKET DRIVER : Pressed Steel	MAGNET : Ferrite
DIAMENSIONS (DIA x H) : 385.1 x 155.7MM.	N.W. : 7.98KG. / 17.6(LB.)



KAPPA-15LFA

ลำโพง 15" VC 3" 600W รหัส 243010614003

ราคา 4,700.-/ตัว

SPECIFICATION

NOMINAL BASKET : 381MM. / 15"	VOICE COIL : 76MM. / 3"
POWER RATING : 600W(RMS) / 1200W	SENSITIVITY : 99dB
FREQUENCY RANGE : 38Hz - 2.7KHz	NOMINAL IMPEDENCE : 8 OHM
BASKET DRIVER : Pressed Steel	MAGNET : Ferrite
DIAMENSIONS (DIA x H) : 385.1 x 162.1MM.	N.W. : 9.07KG. / 20(LB.)



KAPPA PRO-15LF-2

ลำโพง 15" VC 3" 600W รหัส 243010614004

ราคา 7,300.-/ตัว

SPECIFICATION

NOMINAL BASKET : 381MM. / 15"	VOICE COIL : 76MM. / 3"
POWER RATING : 600W(RMS) / 1200W	SENSITIVITY : 97.8dB
FREQUENCY RANGE : 38Hz - 1.8KHz	NOMINAL IMPEDENCE : 8 OHM
BASKET DRIVER : Die-Cast Aluminum	MAGNET : Ferrite
DIAMENSIONS (DIA x H) : 386.3 x 166.9MM.	N.W. : 10.12KG. / 22.3(LB.)



KAPPA PRO-15B 16 OHM

ลำโพง 15" VC 3" 500W รหัส 243010614006

ราคา 6,700.-/ตัว

SPECIFICATION

NOMINAL BASKET : 381MM. / 15"	VOICE COIL : 76MM. / 3"
POWER RATING : 500W(RMS) / 1000W	SENSITIVITY : 101dB
FREQUENCY RANGE : 46Hz - 4KHz	NOMINAL IMPEDENCE : 16 OHM
BASKET DRIVER : Die-Cast Aluminum	MAGNET : Ferrite
DIAMENSIONS (DIA x H) : 389.1 x 153.9MM.	N.W. : 7.67KG. / 16.9(LB.)



KAPPA-15C 4 OHM

ลำโพง 15" VC 3" 450W รหัส 243010614007

ราคา 4,400.-/ตัว

SPECIFICATION

NOMINAL BASKET : 381MM. / 15"	VOICE COIL : 76MM. / 3"
POWER RATING : 450W(RMS) / 900W	SENSITIVITY : 98.1dB
FREQUENCY RANGE : 63Hz - 2.8KHz	NOMINAL IMPEDENCE : 4 OHM
BASKET DRIVER : Pressed Steel	MAGNET : Ferrite
DIAMENSIONS (DIA x H) : 385.1 x 155.7MM. N.W.	: 7.98KG. / 17.6(LB.)



OMEGA PRO-15A

ลำโพง 15" VC 4" 800W รหัส 243010618001

ราคา 7,900.-/ตัว

SPECIFICATION

NOMINAL BASKET : 381MM. / 15"	VOICE COIL : 102MM. / 4"
POWER RATING : 800W(RMS) / 1600W	SENSITIVITY : 97.3dB
FREQUENCY RANGE : 51Hz - 1.7KHz	NOMINAL IMPEDENCE : 8 OHM
BASKET DRIVER : Die-Cast Aluminum	MAGNET : Ferrite
DIAMENSIONS (DIA x H) : 386.3 x 161.3MM. N.W.	: 10.3KG. / 22.7(LB.)



OMEGA PRO-18A

ลำโพง 18" VC 4" 800W รหัส 243010718001

ราคา 8,500.-/ตัว

SPECIFICATION

NOMINAL BASKET : 457MM. / 18"	VOICE COIL : 102MM. / 4"
POWER RATING : 800W(RMS) / 1600W	SENSITIVITY : 97dB
FREQUENCY RANGE : 40Hz - 800Hz	NOMINAL IMPEDENCE : 8 OHM
BASKET DRIVER : Die-Cast Aluminum	MAGNET : Ferrite
DIAMENSIONS (DIA x H) : 457.2 x 207MM. N.W.	: 11.43KG. / 25.2(LB.)



DEFINIMAX 4012ULF-8

ลำโพง 12" VC 4" 1200W รหัส 243010514009

ราคา 10,500.-/ตัว

SPECIFICATION

NOMINAL BASKET : 305MM. / 12"	VOICE COIL : 102MM. / 4"
POWER RATING : 1200W(RMS) / 2400W	SENSITIVITY : 90.7dB
FREQUENCY RANGE : 37Hz - 200Hz	NOMINAL IMPEDENCE : 8 OHM
BASKET DRIVER : Die-Cast Aluminum	MAGNET : Ferrite
DIAMENSIONS (DIA x H) : 314.5 x 135.1MM. N.W.	: 10.12KG. / 22.3(LB.)



DEFINIMAX 4015ULF-8

ลำโพง 15" VC 4" 1200W รหัส 243010615004

ราคา 11,000.-/ตัว

SPECIFICATION

NOMINAL BASKET : 381MM. / 15"	VOICE COIL : 102MM. / 4"
POWER RATING : 1200W(RMS) / 2400W	SENSITIVITY : 93dB
FREQUENCY RANGE : 35Hz - 200Hz	NOMINAL IMPEDENCE : 8 OHM
BASKET DRIVER : Die-Cast Aluminum	MAGNET : Ferrite
DIAMENSIONS (DIA x H) : 386.3 x 166.6MM. N.W.	: 10.75KG. / 23.7(LB.)



DEFINIMAX 4015LF

ลำโพง 15" VC 4" 1200W รหัส 243010615005

ราคา 10,000.-/ตัว

SPECIFICATION

NOMINAL BASKET : 381MM. / 15"	VOICE COIL : 102MM. / 4"
POWER RATING : 1200W(RMS) / 2400W	SENSITIVITY : 94.7dB
FREQUENCY RANGE : 39Hz - 1.2KHz	NOMINAL IMPEDENCE : 8 OHM
BASKET DRIVER : Die-Cast Aluminum	MAGNET : Ferrite
DIAMENSIONS (DIA x H) : 386.3 x 166.6MM. N.W.	: 10.75KG. / 23.7(LB.)

Professional Speaker



DEFINIMAX 4018LF NEW

ลำโพง 18" VC 4" 1200W รหัส 243010718005

ราคา 11,500.-/ตัว

SPECIFICATION

NOMINAL BASKET : 457MM. / 18"	VOICE COIL : 102MM. / 4"
POWER RATING : 1200W(RMS) / 2400W	SENSITIVITY : 94.9dB
FREQUENCY RANGE : 31Hz - 200Hz	NOMINAL IMPEDENCE : 8 OHM
BASKET DRIVER : Die-Cast Aluminum	MAGNET : Ferrite
DIAMENSIONS (DIA x H) : 457.2 x 206.5MM.	N.W. : 10.89KG. / 24(LB.)



KILOMAXPRO-15A

ลำโพง 15" VC 4" 1250W รหัส 243010615001

ราคา 9,600.-/ตัว

SPECIFICATION

NOMINAL BASKET : 381MM. / 15"	VOICE COIL : 102MM. / 4"
POWER RATING : 1250W(RMS) / 2500W	SENSITIVITY : 95.5dB
FREQUENCY RANGE : 44Hz - 800Hz	NOMINAL IMPEDENCE : 8 OHM
BASKET DRIVER : Die-Cast Aluminum	MAGNET : Ferrite
DIAMENSIONS (DIA x H) : 386.3 x 163.1MM.	N.W. : 11.2KG. / 24.7(LB.)



KILOMAX-PRO-18A-1G

ลำโพง 18" VC 4" 1250W รหัส 243010718002

ราคา 12,000.-/ตัว

SPECIFICATION

NOMINAL BASKET : 457MM. / 18"	VOICE COIL : 102MM. / 4"
POWER RATING : 1250W(RMS) / 2500W	SENSITIVITY : 95.8dB
FREQUENCY RANGE : 33Hz - 300Hz	NOMINAL IMPEDENCE : 8 OHM
BASKET DRIVER : Die-Cast Aluminum	MAGNET : Ferrite
DIAMENSIONS (DIA x H) : 457.2 x 207MM.	N.W. : 12.43KG. / 27.4(LB.)



SIGMA-PRO-18A-2

ลำโพง 18" VC 3" 650W รหัส 243010718004

ราคา 8,400.-/ตัว

SPECIFICATION

NOMINAL BASKET : 457MM. / 18"	VOICE COIL : 76MM. / 3"
POWER RATING : 650(RMS) / 1300W	SENSITIVITY : 99dB
FREQUENCY RANGE : 41Hz - 2.4KHz	NOMINAL IMPEDENCE : 8 OHM
BASKET DRIVER : Die-Cast Aluminum	MAGNET : Ferrite
DIAMENSIONS (DIA x H) : 457.2 x 207MM.	N.W. : 11.11KG. / 24.5(LB.)



LEGEND B810 32 OHM

ลำโพงกีตาร์เบส 10" VC 2" 150W รหัส 243010810008

ราคา 2,600.-/ตัว

SPECIFICATION

NOMINAL BASKET : 254MM. / 10"	VOICE COIL : 51MM. / 2"
POWER RATING : 150W(RMS)	SENSITIVITY : 92.7dB
FREQUENCY RANGE : 49Hz - 5.1KHz	NOMINAL IMPEDENCE : 32 OHM
BASKET DRIVER : Pressed Steel	MAGNET : Ferrite
DIAMENSIONS (DIA x H) : 256.8 x 103.6MM.	N.W. : 3.04KG. / 6.7(LB.)



LEGEND BP102 รหัส 243010810009

ลำโพงกีตาร์เบส 10" VC 2" 200W

ราคา 2,600.-/ตัว

SPECIFICATION

NOMINAL BASKET : 254MM. / 10"	VOICE COIL : 51MM. / 2"
POWER RATING : 200W(RMS)	SENSITIVITY : 91.8dB
FREQUENCY RANGE : 40Hz - 2KHz	NOMINAL IMPEDENCE : 8 OHM
BASKET DRIVER : Pressed Steel	MAGNET : Ferrite
DIAMENSIONS (DIA x H) : 256 x 108MM.	N.W. : 4.04KG. / 8.9(LB.)



LEGEND CA10-8

ลำโพงกีตาร์เบส 10" VC 2" 200W รหัส 243010810024

ราคา 4,500.-/ตัว

SPECIFICATION

NOMINAL BASKET : 254MM. / 10"	VOICE COIL : 51MM. / 2"
POWER RATING : 200W(RMS)	SENSITIVITY : 96.3dB
FREQUENCY RANGE : 50Hz - 3KHz	NOMINAL IMPEDENCE : 8 OHM
BASKET DRIVER : Die-Cast Aluminum	MAGNET : Ferrite
DIAMENSIONS (DIA x H) : 266.7 x 108MM.	N.W. : 3.99KG. / 8.8(LB.)



BASSLITE CA2010 (NEO)

ลำโพงกีตาร์เบส 10" VC 2" 150W รหัส 243010810007

ราคา 4,700.-/ตัว

SPECIFICATION

NOMINAL BASKET : 254MM. / 10"	VOICE COIL : 50.8MM. / 2"
POWER RATING : 150W(RMS)	SENSITIVITY : 93.5dB
FREQUENCY RANGE : 48Hz - 7KHz	NOMINAL IMPEDENCE : 8 OHM
BASKET DRIVER : Die-Cast Aluminum	MAGNET : Neodymium
DIAMENSIONS (DIA x H) : 260.4 x 121MM.	N.W. : 1.6KG. / 3.6(LB.)



620H 4 OHM รหัส 243010206006

ลำโพงกีตาร์ 6" VC 1" 20W

ราคา 2,500.-/ตัว

SPECIFICATION

NOMINAL BASKET : 165MM. / 6.5"	VOICE COIL : 25MM. / 1"
POWER RATING : 20W(RMS)	SENSITIVITY : 94.6dB
FREQUENCY RANGE : 100Hz - 5.3KHz	NOMINAL IMPEDENCE : 4 OHM
BASKET DRIVER : Pressed Steel	MAGNET : Ferrite
DIAMENSIONS (DIA x H) : 167.4 x 71.1MM.	N.W. : 1.32KG. / 2.9(LB.)



LEGEND 1058 รหัส 243010810013

ลำโพงกีตาร์ 10" VC 1.5" 75W

ราคา 2,200.-/ตัว

SPECIFICATION

NOMINAL BASKET : 254MM. / 10"	VOICE COIL : 38MM. / 1.5"
POWER RATING : 75W(RMS)	SENSITIVITY : 98.7dB
FREQUENCY RANGE : 100Hz - 5KHz	NOMINAL IMPEDENCE : 8 OHM
BASKET DRIVER : Pressed Steel	MAGNET : Ferrite
DIAMENSIONS (DIA x H) : 256.8 x 104.1MM.	N.W. : 2KG. / 4.4(LB.)



LIL'BUDDY รหัส 243010810016

ลำโพงกีตาร์ 10" VC 1.5" 50W

ราคา 3,300.-/ตัว

SPECIFICATION

NOMINAL BASKET : 254MM. / 10"	VOICE COIL : 44MM. / 1.75"
POWER RATING : 50W(RMS)	SENSITIVITY : 98.8dB
FREQUENCY RANGE : 80Hz - 5KHz	NOMINAL IMPEDENCE : 8 OHM
BASKET DRIVER : Pressed Steel	MAGNET : Ferrite
DIAMENSIONS (DIA x H) : 256.8 x 109.2MM.	N.W. : 2.86KG. / 6.3(LB.)



RAMROD รหัส 243010810017

ลำโพงกีตาร์ 10" VC 1.5" 75W

ราคา 2,900.-/ตัว

SPECIFICATION

NOMINAL BASKET : 254MM. / 10"	VOICE COIL : 38MM. / 1.5"
POWER RATING : 75W(RMS)	SENSITIVITY : 100.2dB
FREQUENCY RANGE : 80Hz - 4KHz	NOMINAL IMPEDENCE : 8 OHM
BASKET DRIVER : Pressed Steel	MAGNET : Ferrite
DIAMENSIONS (DIA x H) : 256.8 x 109.2MM.	N.W. : 2.9KG. / 6.4(LB.)

Professional Speaker



RF-10C

รหัส 243010810022

ลำโพงกีตาร์ 10" VC 1.75" 50W

ราคา **3,300.-/ตัว**

SPECIFICATION

NOMINAL BASKET : 254MM. / 10"
POWER RATING : 50W(RMS)
FREQUENCY RANGE : 80Hz - 4.2KHz
BASKET DRIVER : Pressed Steel
DIAMENSIONS (DIA x H) : 256.8 x 101.6MM.

VOICE COIL : 44MM. / 1.75"
SENSITIVITY : 100.4dB
NOMINAL IMPEDENCE : 8 OHM
MAGNET : Ferrite
N.W. : 3.31KG. / 7.3(LB.)



GA10-SC64

รหัส 243010810023

ลำโพงกีตาร์ 10" VC 1" 20W

ราคา **3,300.-/ตัว**

SPECIFICATION

NOMINAL BASKET : 254MM. / 10"
POWER RATING : 20W(RMS)
FREQUENCY RANGE : 100Hz - 5.5KHz
BASKET DRIVER : Pressed Steel
DIAMENSIONS (DIA x H) : 256.8 x 104.1 MM.

VOICE COIL : 25MM. / 1"
SENSITIVITY : 98.2dB
NOMINAL IMPEDENCE : 8 OHM
MAGNET : Ferrite
N.W. : 1.5.KG. / 3.3(LB.)



RAGIN CAJUN

รหัส 243010810010

ลำโพงกีตาร์ 10" VC 1.5" 75W

ราคา **2,900.-/ตัว**

SPECIFICATION

NOMINAL BASKET : 254MM. / 10"
POWER RATING : 75W(RMS)
FREQUENCY RANGE : 80Hz - 5KHz
BASKET DRIVER : Pressed Steel
DIAMENSIONS (DIA x H) : 256.8 x 109.2MM.

VOICE COIL : 38MM. / 1.5"
SENSITIVITY : 100.5dB
NOMINAL IMPEDENCE : 8 OHM
MAGNET : Ferrite
N.W. : 2.9KG. / 6.4(LB.)



LEGEND 1258

รหัส 243010812019

ลำโพงกีตาร์ 12" VC 75" 150W

ราคา **2,400.-/ตัว**

SPECIFICATION

NOMINAL BASKET : 305MM. / 12"
POWER RATING : 75W(RMS)
FREQUENCY RANGE : 80Hz - 4KHz
BASKET DRIVER : Pressed Steel
DIAMENSIONS (DIA x H) : 305.6 x 124.5MM.

VOICE COIL : 38MM. / 1.5"
SENSITIVITY : 100.1dB
NOMINAL IMPEDENCE : 8 OHM
MAGNET : Ferrite
N.W. : 3.54KG. / 7.8(LB.)



LEGEND 1218

รหัส 243010812018

ลำโพงกีตาร์ 12" VC 2" 150W

ราคา **2,800.-/ตัว**

SPECIFICATION

NOMINAL BASKET : 305MM. / 12"
POWER RATING : 150W(RMS)
FREQUENCY RANGE : 80Hz - 4.2KHz
BASKET DRIVER : Pressed Steel
DIAMENSIONS (DIA x H) : 305.6 x 129.5MM.

VOICE COIL : 51MM. / 2"
SENSITIVITY : 98.7dB
NOMINAL IMPEDENCE : 8 OHM
MAGNET : Ferrite
N.W. : 3.81KG. / 8.4(LB.)



LEGEND V128

รหัส 243010812021

ลำโพงกีตาร์ 12" VC 1.75" 120W

ราคา **2,700.-/ตัว**

SPECIFICATION

NOMINAL BASKET : 305MM. / 12"
POWER RATING : 120W(RMS)
FREQUENCY RANGE : 80Hz - 5KHz
BASKET DRIVER : Pressed Steel
DIAMENSIONS (DIA x H) : 305.6 x 129.5MM.

VOICE COIL : 44MM. / 1.75"
SENSITIVITY : 100.9dB
NOMINAL IMPEDENCE : 8 OHM
MAGNET : Ferrite
N.W. : 3.67KG. / 8.1(LB.)



LEGEND GB128 รหัส 243010812020
ลำโพงกีตาร์ 12" VC 1.75" 50W

ราคา **2,400.-/ตัว**

SPECIFICATION

NOMINAL BASKET : 305MM. / 12"	VOICE COIL : 44MM. / 1.75"
POWER RATING : 50W(RMS)	SENSITIVITY : 101.3dB
FREQUENCY RANGE : 80Hz - 5.1KHz	NOMINAL IMPEDENCE : 8 OHM
BASKET DRIVER : Pressed Steel	MAGNET : Ferrite
DIAMENSIONS (DIA x H) : 305.6 x 129.5MM.	N.W. : 3.67KG. / 8.1(LB.)



LEGEND 1275 รหัส 243010812038
ลำโพงกีตาร์ 12" VC 1.5" 75W

ราคา **2,600.-/ตัว**

SPECIFICATION

NOMINAL BASKET : 305MM. / 12"	VOICE COIL : 38MM. / 1.5"
POWER RATING : 75W(RMS)	SENSITIVITY : 101.1dB
FREQUENCY RANGE : 80Hz - 5.1KHz	NOMINAL IMPEDENCE : 8 OHM
BASKET DRIVER : Pressed Steel	MAGNET : Ferrite
DIAMENSIONS (DIA x H) : 311.4 x 112.8MM.	N.W. : 3.18KG. / 7(LB.)



LEGEND 1518 รหัส 243010815012
ลำโพงกีตาร์ 15" VC 2" 150W

ราคา **3,300.-/ตัว**

SPECIFICATION

NOMINAL BASKET : 381MM. / 15"	VOICE COIL : 51MM. / 2"
POWER RATING : 150W(RMS)	SENSITIVITY : 103.4dB
FREQUENCY RANGE : 60Hz - 4KHz	NOMINAL IMPEDENCE : 8 OHM
BASKET DRIVER : Pressed Steel	MAGNET : Ferrite
DIAMENSIONS (DIA x H) : 384.8 x 154.9MM.	N.W. : 5.49KG. / 12.1(LB.)



PRIVATE JACK รหัส 243010812028
ลำโพงกีตาร์ 12" VC 1.75" 50W

ราคา **3,400.-/ตัว**

SPECIFICATION

NOMINAL BASKET : 305MM. / 12"	VOICE COIL : 44MM. / 1.75"
POWER RATING : 50W(RMS)	SENSITIVITY : 101dB
FREQUENCY RANGE : 80Hz - 5KHz	NOMINAL IMPEDENCE : 8 OHM
BASKET DRIVER : Pressed Steel	MAGNET : Ferrite
DIAMENSIONS (DIA x H) : 305.6 x 129.5MM.	N.W. : 3.63KG. / 8(LB.)



TONKERLITE (NEO)
ลำโพงกีตาร์ 12" VC 2" 125W รหัส 243010812030

ราคา **5,300.-/ตัว**

SPECIFICATION

NOMINAL BASKET : 305MM. / 12"	VOICE COIL : 51MM. / 2"
POWER RATING : 125W(RMS)	SENSITIVITY : 101.1dB
FREQUENCY RANGE : 80Hz - 5KHz	NOMINAL IMPEDENCE : 8 OHM
BASKET DRIVER : Pressed Steel	MAGNET : Neodymium
DIAMENSIONS (DIA x H) : 305.6 x 129.5MM.	N.W. : 1.86KG. / 4.1(LB.)



RED FANG12 (Alnico Magnet)
ลำโพงกีตาร์ 12" VC 1.75" 50W รหัส 243010812032

ราคา **12,000.-/ตัว**

SPECIFICATION

NOMINAL BASKET : 305MM. / 12"	VOICE COIL : 44MM. / 1.75"
POWER RATING : 50W(RMS)	SENSITIVITY : 102.5dB
FREQUENCY RANGE : 80Hz - 5.2KHz	NOMINAL IMPEDENCE : 8 OHM
BASKET DRIVER : Pressed Steel	MAGNET : Alnico
DIAMENSIONS (DIA x H) : 305.6 x 157.5MM.	N.W. : 3.99KG. / 8.8(LB.)

Professional Speaker



CANIS MAJOR (Alnico Magnet)

ลำโพงกีตาร์ 12" VC 1.75" 50W รหัส 243010812033

ราคา 12,000.-/ตัว

SPECIFICATION

NOMINAL BASKET : 305MM. / 12"
POWER RATING : 50W(RMS)
FREQUENCY RANGE : 80Hz - 4KHz
BASKET DRIVER : Pressed Steel
DIAMENSIONS (DIA x H) : 305.6 x 158MM.

VOICE COIL : 44MM. / 1.75"
SENSITIVITY : 101.7dB
NOMINAL IMPEDENCE : 8 OHM
MAGNET : Alnico
N.W. : 4.22KG. / 9.3(LB.)



CV-75

รหัส 243010812036

ลำโพงกีตาร์ 12" VC 1.75" 75W

ราคา 3,500.-/ตัว

SPECIFICATION

NOMINAL BASKET : 305MM. / 12"
POWER RATING : 75W(RMS)
FREQUENCY RANGE : 80Hz - 5.5KHz
BASKET DRIVER : Pressed Steel
DIAMENSIONS (DIA x H) : 309.1 x 133.4MM.

VOICE COIL : 44MM. / 1.75"
SENSITIVITY : 102.2dB
NOMINAL IMPEDENCE : 8 OHM
MAGNET : Ferrite
N.W. : 4.9KG. / 10.8(LB.)



GA-SC64

รหัส 243010812037

ลำโพงกีตาร์ 12" VC 1.75" 40W

ราคา 3,500.-/ตัว

SPECIFICATION

NOMINAL BASKET : 305MM. / 12"
POWER RATING : 40W(RMS)
FREQUENCY RANGE : 80Hz - 5.3KHz
BASKET DRIVER : Pressed Steel
DIAMENSIONS (DIA x H) : 309.1 x 130.2MM.

VOICE COIL : 44MM. / 1.75"
SENSITIVITY : 100.5dB
NOMINAL IMPEDENCE : 8 OHM
MAGNET : Ferrite
N.W. : 3.4KG. / 7.5(LB.)



TF-1250

รหัส 243010812040

ลำโพงกีตาร์ 12" VC 1.5" 50W

ราคา 2,900.-/ตัว

SPECIFICATION

NOMINAL BASKET : 305MM. / 12"
POWER RATING : 50W(RMS)
FREQUENCY RANGE : 80Hz - 4.4KHz
BASKET DRIVER : Pressed Steel
DIAMENSIONS (DIA x H) : 309.1 x 126.2MM.

VOICE COIL : 38MM. / 1.5"
SENSITIVITY : 101.3dB
NOMINAL IMPEDENCE : 8 OHM
MAGNET : Ferrite
N.W. : 2.99KG. / 6.6(LB.)



LIL 'TEXAS (NEO)

ลำโพงกีตาร์ 12" VC 2" 125W รหัส 243010812024

ราคา 5,100.-/ตัว

SPECIFICATION

NOMINAL BASKET : 305MM. / 12"
POWER RATING : 125W(RMS)
FREQUENCY RANGE : 80Hz - 5KHz
BASKET DRIVER : Pressed Steel
DIAMENSIONS (DIA x H) : 305.6 x 128.8MM.

VOICE COIL : 51MM. / 2"
SENSITIVITY : 101.2dB
NOMINAL IMPEDENCE : 8 OHM
MAGNET : Neodymium
N.W. : 1.86KG. / 4.1(LB.)



TEXAS HEAT

รหัส 243010812009

ลำโพงกีตาร์ 12" VC 2" 150W

ราคา 3,200.-/ตัว

SPECIFICATION

NOMINAL BASKET : 305MM. / 12"
POWER RATING : 150W(RMS)
FREQUENCY RANGE : 70Hz - 4.7KHz
BASKET DRIVER : Pressed Steel
DIAMENSIONS (DIA x H) : 305.6 x 129.5MM.

VOICE COIL : 51MM. / 2"
SENSITIVITY : 99.4dB
NOMINAL IMPEDENCE : 8 OHM
MAGNET : Ferrite
N.W. : 3.76KG. / 8.3(LB.)



SWAMP THANG รหัส 243010812027
ลำโพงกีตาร์ 12" VC 2" 150W

ราคา 3,700.-/ตัว

SPECIFICATION

NOMINAL BASKET : 305MM. / 12"	VOICE COIL : 51MM. / 2"
POWER RATING : 150W(RMS)	SENSITIVITY : 102dB
FREQUENCY RANGE : 70Hz - 4KHz	NOMINAL IMPEDENCE : 8 OHM
BASKET DRIVER : Pressed Steel	MAGNET : Ferrite
DIAMENSIONS (DIA x H) : 305.6 x 132.1MM.	N.W. : 5.03KG. / 11.1(LB.)



BIG BEN รหัส 243010815016
ลำโพงกีตาร์ 15" VC 2.5" 225W

ราคา 4,200.-/ตัว

SPECIFICATION

NOMINAL BASKET : 381MM. / 15"	VOICE COIL : 64MM. / 2.5"
POWER RATING : 225W(RMS)	SENSITIVITY : 101.3dB
FREQUENCY RANGE : 70Hz - 3.5KHz	NOMINAL IMPEDENCE : 8 OHM
BASKET DRIVER : Pressed Steel	MAGNET : Ferrite
DIAMENSIONS (DIA x H) : 384.8 x 154.9MM.	N.W. : 5.72KG. / 12.6(LB.)



BGH25-8 รหัส 243016202008
Tweeter 1" VC 1" 25W

ราคา 1,400.-/ตัว

SPECIFICATION

THROAT SIZE : 1" / 25.4MM.	DISPERSION : 60 degree
FREQ : 2.5KHz - 20KHz	POWER RATING : 25W(AES) @ 8 OHM
SENSITIVITY (1W/1M) : 105.2dB	RECOMMENDED CROSS : 2.5KHz/12dB
DIAPHRAGM : Phenolic	FORMER : Polyimide
DIAMENSIONS (WxHxD) : 107 x 107 x 121MM.	VOICE COIL : 1" / 25.4MM.
	N.W. : 1KG. / 2.2(LB.)



APT-80 รหัส 243012218001
Tweeter 1" VC 1" 35W

ราคา 1,200.-/ตัว

SPECIFICATION

THROAT SIZE : 1" / 25.4MM.	DISPERSION : 80 degree Conical
FREQ : 3.5KHz - 20KHz	POWER RATING : 35W(AES) @ 8 OHM
SENSITIVITY (1W/1M) : 102.3dB	RECOMMENDED CROSS : 3.5KHz/12dB
DIAPHRAGM : Phenolic	FORMER : KAPTON
DIAMENSIONS (WxHxD) : 86.4 x 86.4 x 94.0MM.	VOICE COIL : 1" / 25.4MM.
	N.W. : 0.82KG. / 1.80(LB.)



APT-150 รหัส 243012318001
Tweeter 1" VC 1" 35W

ราคา 1,200.-/ตัว

SPECIFICATION

THROAT SIZE : 1" / 25.4MM.	DISPERSION : 100 x 50 degree
FREQ : 3.5KHz - 20KHz	POWER RATING : 35W(AES) @ 8 OHM
SENSITIVITY (1W/1M) : 102.4dB	RECOMMENDED CROSS : 3.5KHz/12dB
DIAPHRAGM : Phenolic	FORMER : KAPTON
DIAMENSIONS (WxHxD) : 193.0 x 114.3 x 129.5MM.	VOICE COIL : 1" / 25.4MM.
	N.W. : 0.86KG. / 1.89(LB.)



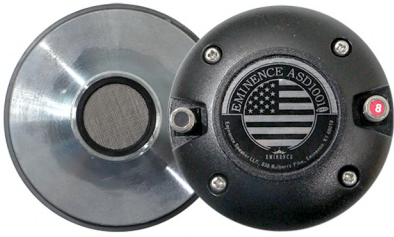
APT-200 รหัส 243013502001
Tweeter 1" VC 1" 35W

ราคา 1,200.-/ตัว
จำนวนต่อกล่อง 9 ตัว

SPECIFICATION

THROAT SIZE : 1" / 25.4MM.	DISPERSION : 90 x 90 degree
FREQ : 3.5KHz - 20KHz	POWER RATING : 35W(AES) @ 8 OHM
SENSITIVITY (1W/1M) : 103dB	RECOMMENDED CROSS : 3.5KHz/12dB
DIAPHRAGM : Phenolic	FORMER : KAPTON
DIAMENSIONS (WxHxD) : 149.9 x 152.4 x 160.0MM.	VOICE COIL : 1" / 25.4MM.
	N.W. : 1.13KG. / 2.49(LB.)

Professional Speaker



ASD-1001

รหัส 243016203001

Driver 1" VC 1.3" 50W

ราคา **1,050.-/ตัว**
จำนวนต่อกล่อง 12 ตัว

SPECIFICATION

THROAT SIZE : 1" / 25.4MM. **MAGNET** : Ferrite
FREQ : 2.5KHz - 20KHz **POWER RATING** : 50W(AES) @ 8 OHM
SENSITIVITY (1W/1M) : 104.4dB **RECOMMENDED CROSS** : 2.5KHz/18dB
DIAPHRAGM : Titanium **FORMER** : Aluminum **VOICE COIL** : 1.3" / 33MM.
DIMENSIONS (DxDIA) : 62.2 x 88.9MM. **N.W.** : 0.8KG. / 1.76(LB.)



PSD2002-8

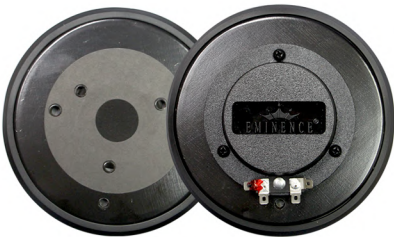
รหัส 243016202001

Driver 1" VC 2" 80W

ราคา **2,900.-/ตัว**

SPECIFICATION

THROAT SIZE : 1" / 25.4MM. **MAGNET** : Ferrite
FREQ : 1.2KHz - 20KHz **POWER RATING** : 80W(AES) @ 8 OHM
SENSITIVITY (1W/1M) : 106.1dB **RECOMMENDED CROSS** : 1.2KHz/12dB
DIAPHRAGM : Titanium **FORMER** : Polyimide **VOICE COIL** : 2" / 51MM.
DIMENSIONS (DxDIA) : 55.9 x 133.4MM. **N.W.** : 2.1KG. / 4.6(LB.)



PSD2002-16 16 OHM

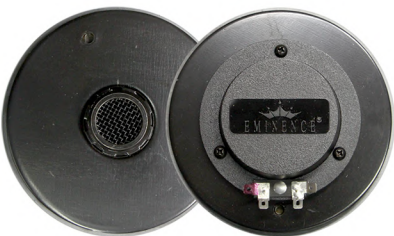
Driver 1" VC 2" 80W

รหัส 243016202002

ราคา **2,900.-/ตัว**

SPECIFICATION

THROAT SIZE : 1" / 25.4MM. **MAGNET** : Ferrite
FREQ : 1.2KHz - 20KHz **POWER RATING** : 80W(AES) @ 16 OHM
SENSITIVITY (1W/1M) : 106.1dB **RECOMMENDED CROSS** : 1.2KHz/12dB
DIAPHRAGM : Titanium **FORMER** : Polyimide **VOICE COIL** : 2" / 51MM.
DIMENSIONS (DxDIA) : 55.9 x 133.4MM. **N.W.** : 2.1KG. / 4.6(LB.)



PSD-2002S-8 แบบเกลียว

Driver 1" VC 2" 80W

รหัส 243016202004

ราคา **3,200.-/ตัว**

SPECIFICATION

THROAT SIZE : 1" / 25.4MM. **MAGNET** : Ferrite
FREQ : 1.2KHz - 20KHz **POWER RATING** : 80W(AES) @ 8 OHM
SENSITIVITY (1W/1M) : 106.1dB **RECOMMENDED CROSS** : 1.2KHz/12dB
DIAPHRAGM : Titanium **FORMER** : Polyimide **VOICE COIL** : 2" / 51MM.
DIMENSIONS (DxDIA) : 55.9 x 133.4MM. **N.W.** : 2.1KG. / 4.6(LB.)



PSD3006-8

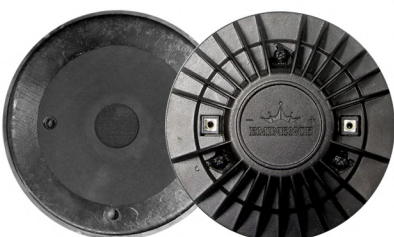
รหัส 243016202005

Driver 2" VC 3" 100W

ราคา **8,000.-/ตัว**

SPECIFICATION

THROAT SIZE : 2" / 50.8MM. **MAGNET** : Ferrite
FREQ : 800Hz - 20KHz **POWER RATING** : 100W(AES) @ 8 OHM
SENSITIVITY (1W/1M) : 108.8dB **RECOMMENDED CROSS** : 800Hz/12dB
DIAPHRAGM : Titanium/Geodesic **FORMER** : Polyimide **VOICE COIL** : 3" / 76MM.
DIMENSIONS (DxDIA) : 78.7 x 200.7MM. **N.W.** : 6KG. / 13.2(LB.)



PSD2013-8

รหัส 243016202006

Driver 1" VC 2" 85W

ราคา **3,600.-/ตัว**

SPECIFICATION

THROAT SIZE : 1" / 25.4MM. **MAGNET** : Ferrite
FREQ : 1.5KHz - 20KHz **POWER RATING** : 85W(AES) @ 8 OHM
SENSITIVITY (1W/1M) : 108.3dB **RECOMMENDED CROSS** : 1.5KHz/12dB
DIAPHRAGM : Titanium **FORMER** : Polyimide **VOICE COIL** : 2" / 51MM.
DIMENSIONS (DxDIA) : 58.4 x 133.4MM. **N.W.** : 2.5KG. / 5.5(LB.)



PSD3014-8 รหัส 243016202007
Driver 1.4" VC 3" 100W

ราคา 9,000.-/ตัว

SPECIFICATION

THROAT SIZE : 1.4" / 35.6MM. **MAGNET** : Ferrite
FREQ : 800Hz - 20KHz **POWER RATING** : 100W(AES) @ 8 OHM
SENSITIVITY (1W/1M) : 108.4dB **RECOMMENDED CROSS** : 800Hz/12dB
DIAPHRAGM : Titanium/Geodesic **FORMER** : Polyimide **VOICE COIL** : 3"/76MM.
DIMENSIONS (DxDIA) : 78.7 x 200.7MM. **N.W.** : 6.1KG. / 13.42(LB.)

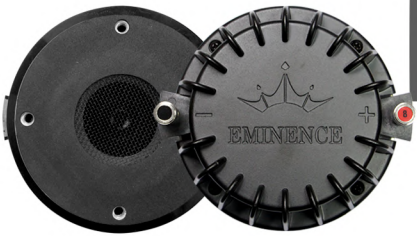


N314T-8 (NEO) รหัส 243016202009
Driver 1.4" VC 3" 100W

ราคา 9,900.-/ตัว

SPECIFICATION

THROAT SIZE : 1.4" / 35.6MM. **MAGNET** : Neodymium
FREQ : 800KHz - 20KHz **POWER RATING** : 100W(AES) @ 8 OHM
SENSITIVITY (1W/1M) : 110.9dB **RECOMMENDED CROSS** : 800Hz/12dB
DIAPHRAGM : Titanium **FORMER** : Polyimide **VOICE COIL** : 3" / 76MM.
DIMENSIONS (DxDIA) : 64.3 x 145.3MM. **N.W.** : 2.3KG. / 5(LB.)



N320T-8 (NEO) รหัส 243016202010
Driver 2" VC 3" 100W

ราคา 9,900.-/ตัว

SPECIFICATION

THROAT SIZE : 2" / 50.8MM. **MAGNET** : Neodymium
FREQ : 800KHz - 20KHz **POWER RATING** : 100W(AES) @ 8 OHM
SENSITIVITY (1W/1M) : 110.4dB **RECOMMENDED CROSS** : 800Hz/12dB
DIAPHRAGM : Titanium **FORMER** : Polyimide **VOICE COIL** : 3" / 76MM.
DIMENSIONS (DxDIA) : 78.7 x 145.3MM. **N.W.** : 2.5KG. / 5.5(LB.)



PSD2002-8DIA รหัส 243015015001
Driver Diaphragm สำหรับ PSD2002-8DIA

ราคา 1,500.-/ตัว

SPECIFICATION

FREQ : 1.2KHz - 20KHz
POWER RATING : 80W(AES) @ 8 OHM
RECOMMENDED CROSS : 1.2KHz/12dB
DIAPHRAGM : Titanium **FORMER** : Polyimide
VOICE COIL : 2" / 51MM.



PSD2002-16DIA รหัส 243015015002
Driver Diaphragm สำหรับ PSD2002-16DIA

ราคา 1,600.-/ตัว

SPECIFICATION

FREQ : 1.2KHz - 20KHz
POWER RATING : 80W(AES) @ 16 OHM
RECOMMENDED CROSS : 1.2KHz/12dB
DIAPHRAGM : Titanium **FORMER** : Polyimide
VOICE COIL : 2" / 51MM.



PSD3006DIA รหัส 243015015000
Driver Diaphragm สำหรับ PSD3006-8DIA

ราคา 3,200.-/ตัว

SPECIFICATION

FREQ : 800KHz - 20KHz
POWER RATING : 100W(AES) @ 8 OHM
RECOMMENDED CROSS : 800Hz/12dB
DIAPHRAGM : Titanium w / Geodesic Ribs **FORMER** : Polyimide
VOICE COIL : 3" / 76MM.

Professional Speaker



D250

รหัส 243015015005

Driver Diaphragm สำหรับ APT-Series ซิงค์เงิน

ราคา 410.-/ตัว

SPECIFICATION

FREQ : 1.2KHz - 20KHz
 POWER RATING : 35W(AES) @ 8 OHM
 RECOMMENDED CROSS : 3.5KHz/12dB
 DIAPHRAGM : Phenolic FORMER : Kapton
 VOICE COIL : 1" / 25.4MM.



D250-3DIA

รหัส 243015015017

Driver Diaphragm สำหรับ APT-Series ซิงค์ดำ

ราคา 500.-/ตัว

SPECIFICATION

FREQ : 3.5KHz - 20KHz
 POWER RATING : 35W(AES) @ 8 OHM
 RECOMMENDED CROSS : 3.5KHz/12dB
 DIAPHRAGM : Phenolic FORMER : Kapton
 VOICE COIL : 1" / 25.4MM.



ASD-1001DIA

รหัส 243015015011

Driver Diaphragm สำหรับ ASD-1001

ราคา 500.-/ตัว

SPECIFICATION

FREQ : 2.5KHz - 20KHz
 POWER RATING : 50W(AES) @ 8 OHM
 RECOMMENDED CROSS : 2.5KHz/18dB
 DIAPHRAGM : Titanium FORMER : Aluminum
 VOICE COIL : 1.3" / 33MM.



PSD3014-8DIA

รหัส 243015015013

Driver Diaphragm สำหรับ PSD3014-8

ราคา 4,700.-/ตัว

SPECIFICATION

FREQ : 800Hz - 20KHz
 POWER RATING : 100W(AES) @ 8 OHM
 RECOMMENDED CROSS : 800Hz/12dB
 DIAPHRAGM : Titanium w / Geodesic Ribs FORMER : Polyimide
 VOICE COIL : 3" / 76MM.



N314T-8DIA

รหัส 243015015014

Driver Diaphragm สำหรับ N314T-8

ราคา 4,500.-/ตัว

SPECIFICATION

FREQ : 800Hz - 20KHz
 POWER RATING : 100W(AES) @ 8 OHM
 RECOMMENDED CROSS : 800Hz/12dB
 DIAPHRAGM : Titanium FORMER : Polyimide
 VOICE COIL : 3" / 76MM.



H295

รหัส 243012318004

ปากฮอร์น ABS 1" 307x152x102MM.

ราคา 1,500.-/ตัว

SPECIFICATION

TYPE : Constant Directivity
 THROAT SIZE : 1"
 DISPERSION : 90 x 40
 LOWEST REC. CROSS : 1KHz
 DIMENSIONS (WxHxD) : 307x152x102 MM.



LT-250

รหัส 243012318007

ราคา 1,100.-/ตัว

ปากฮอร์น ABS 1" 170x168x96MM.

SPECIFICATION

TYPE : Constant Directivity
THROAT SIZE : 1"
DISPERSION : 60 x 40
LOWEST REC. CROSS : 1KHz
DIMENSIONS (WxHxD) : 170x163x107 MM.



H290S

รหัส 243012318010

ราคา 1,300.-/ตัว

ปากฮอร์น ABS 1" 297x168x168MM.

SPECIFICATION

TYPE : Radial
THROAT SIZE : 1"
DISPERSION : 90 x 40
LOWEST REC. CROSS : 1KHz
DIMENSIONS (WxHxD) : 297x168x168 MM. N.W. : 0.5KG. / 1.1(LB.)



H14EA

รหัส 243012318012

ราคา 2,800.-/ตัว

ปากฮอร์นอลูมิเนียม 1.4" 300x200.7x190.5MM.

SPECIFICATION

TYPE : Exponential
THROAT SIZE : 1.4"
DISPERSION : 60 x 40
LOWEST REC. CROSS : 600Hz
DIMENSIONS (WxHxD) : 320x190.5x200.7 MM. N.W. : 2.18KG. / 4.8(LB.)



H2EA

รหัส 243012318011

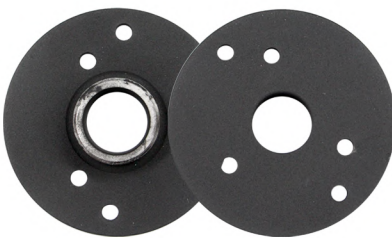
ราคา 3,500.-/ตัว

ปากฮอร์นอลูมิเนียม 2" 315x154.9x185.4MM.

จำนวนต่อกล่อง 6 ตัว

SPECIFICATION

TYPE : Exponential
THROAT SIZE : 2"
DISPERSION : 60 x 40
LOWEST REC. CROSS : 700Hz
DIMENSIONS (WxHxD) : 315x185.4x154.9 MM. N.W. : 2.22KG. / 4.90(LB.)



B2S-A

รหัส 243016302001

ราคา 400.-/ตัว

เป็น Adaptor อลูมิเนียมแบบเกลียวนอก

SPECIFICATION

TYPE : Aluminum Adaptor Converts Bolt-on Driver to Accept a Screw-on Horn.
2x 1/4-20 or 3x M6 Driver to 1 3/8" 18 UNEF Horn



MD-650

รหัส 024010600008

ลำโพง 6.5" VC 1" 100W

ราคา 400.-/ตัว
จำนวนต่อกล่อง 12 ตัว

SPECIFICATION

NOMINAL BASKET : 165MM. / 6.5"
POWER RATING : 100W
FREQUENCY RANGE : 80Hz – 10KHz
BASKET DRIVER : Cast Aluminium
DIAMENSIONS (DIA x H) : 165 x 65MM.

VOICE COIL : 25.9MM. / 1"
SENSITIVITY(1W/1M) : 95 dB
NOMINAL IMPEDENCE : 8 OHM
MAGNET : Ferrite
N.W. : 1.30 KG./2.87 (LB.)



MD-680N Neo

รหัส 024010600009

ลำโพง 6.5" VC 1.5" 160W

ราคา 700.-/ตัว
จำนวนต่อกล่อง 12 ตัว

SPECIFICATION

NOMINAL BASKET : 165MM. / 6.5"
POWER RATING : 160W
FREQUENCY RANGE : 85Hz – 8KHz
BASKET DRIVER : Cast Aluminium
DIAMENSIONS (DIA x H) : 165 x 64MM.

VOICE COIL : 38.6MM. / 1.5"
SENSITIVITY(1W/1M) : 92 dB
NOMINAL IMPEDENCE : 8 OHM
MAGNET : Neodymium
N.W. : 2.50 KG./5.51 (LB.)



KS-802 FULL RANGE

รหัส 024010800004

ลำโพง 8" VC 1" 80W

ราคา 280.-/ตัว
จำนวนต่อกล่อง 8 ตัว

SPECIFICATION

NOMINAL BASKET : 203MM. / 8"
POWER RATING : 80W
FREQUENCY RANGE : 60Hz – 20KHz
BASKET DRIVER : Pressed Steel
DIAMENSIONS (DIA x H) : 210 x 74MM.

VOICE COIL : 25.9MM. / 1"
SENSITIVITY(1W/1M) : 91dB
NOMINAL IMPEDENCE : 8 OHM
MAGNET : Ferrite
N.W. : 1.50 KG./3.31 (LB.)



MD-860

รหัส 024010800002

ลำโพง 8" VC 2" 300W

ราคา 900.-/ตัว
จำนวนต่อกล่อง 6 ตัว

SPECIFICATION

NOMINAL BASKET : 203MM. / 8"
POWER RATING : 300W
FREQUENCY RANGE : 75Hz – 5KHz
BASKET DRIVER : Cast Aluminium
DIAMENSIONS (DIA x H) : 210 x 84MM.

VOICE COIL : 50MM. / 2"
SENSITIVITY(1W/1M) : 93dB
NOMINAL IMPEDENCE : 8 OHM
MAGNET : Ferrite
N.W. : 1.60 KG./3.53 (LB.)



PM0803

รหัส 540010801003

ลำโพง 8" VC 2" 300W

ราคา 860.-/ตัว

SPECIFICATION

NOMINAL BASKET : 200MM. / 8"
POWER RATING : 300W
FREQUENCY RANGE : 60Hz – 4KHz
BASKET DRIVER : Cast Aluminium
DIAMENSIONS (DIA x H) : 239 x 95MM.

VOICE COIL : 50MM. / 2"
SENSITIVITY(1W/1M) : 94dB
NOMINAL IMPEDENCE : 8 OHM
MAGNET : Ferrite
N.W. : 3.20 KG./7.04 (LB.)



PM0804

รหัส 540010801004

ลำโพง 8" VC 2" 300W

ราคา 750.-/ตัว

SPECIFICATION

NOMINAL BASKET : 200MM. / 8"
POWER RATING : 300W
FREQUENCY RANGE : 80Hz – 2.5KHz
BASKET DRIVER : Cast Aluminium
DIAMENSIONS (DIA x H) : 209 x 92MM.

VOICE COIL : 50MM. / 2"
SENSITIVITY(1W/1M) : 96dB
NOMINAL IMPEDENCE : 4 OHM
MAGNET : Ferrite
N.W. : 3.35 KG./7.37 (LB.)



PM0845

รหัส 540010801005

ราคา 860.-/ตัว

ลำโพง 8" VC 2" 300W

SPECIFICATION

NOMINAL BASKET : 200MM. / 8"
POWER RATING : 300W
FREQUENCY RANGE: 100Hz - 5KHz
BASKET DRIVER : Cast Aluminium
DIAMENSIONS (DIA x H) : 234 x 95MM.

VOICE COIL : 51MM. / 2"
SENSITIVITY(1W/1M) : 93dB
NOMINAL IMPEDENCE : 8 OHM
MAGNET : Ferrite
N.W. : 2.95 KG./6.49 (LB.)



EW-1003

รหัส 024011000001

ราคา 770.-/ตัว

ลำโพง 10" VC 2" 300W

SPECIFICATION

NOMINAL BASKET : 254MM. / 10"
POWER RATING : 300Wrms
FREQUENCY RANGE: 64Hz - 5KHz
BASKET DRIVER : Pressed Steel
DIAMENSIONS (DIA x H) : 258 x 107MM.

VOICE COIL : 50MM. / 2"
SENSITIVITY(1W/1M) : 96dB
NOMINAL IMPEDENCE : 8 OHM
MAGNET : Ferrite
N.W. : 3.30 KG./7.28 (LB.)



12F05 MK2 (PA-12)

รหัส 539010000005

ราคา 750.-/ตัว

ลำโพง 12" VC 2.5" 300W

SPECIFICATION

NOMINAL BASKET : 305MM. / 12"
POWER RATING : 300W
FREQUENCY RANGE: 45Hz - 3KHz
BASKET DRIVER : Pressed Steel
DIAMENSIONS (DIA x H) : 310 x 128MM.

VOICE COIL : 63.5M. / 2.5"
SENSITIVITY(1W/1M) : 94dB
NOMINAL IMPEDENCE : 8 OHM
MAGNET : Ferrite
N.W. : 3.71 KG./8.18 (LB.)



12F75

รหัส 539010000010

ราคา 1,000.-/ตัว

ลำโพง 12" VC 3" 700W

SPECIFICATION

NOMINAL BASKET : 305MM. / 12"
POWER RATING : 700W
FREQUENCY RANGE: 40Hz - 3.5KHz
BASKET DRIVER : Pressed Steel
DIAMENSIONS (DIA x H) : 310 x 128MM.

VOICE COIL : 76.2MM. / 3"
SENSITIVITY(1W/1M) : 97dB
NOMINAL IMPEDENCE : 8 OHM
MAGNET : Ferrite
N.W. : 4.54 KG./10 (LB.)



12A75

รหัส 539010012005

ราคา 1,600.-/ตัว

ลำโพง 12" VC 3" 800W

SPECIFICATION

NOMINAL BASKET : 305MM. / 12"
POWER RATING : 800W
FREQUENCY RANGE: 40Hz - 2KHz
BASKET DRIVER : Cast Aluminium
DIAMENSIONS (DIA x H) : 310 x 128MM.

VOICE COIL : 76.2MM. / 3"
SENSITIVITY(1W/1M) : 96dB
NOMINAL IMPEDENCE : 8 OHM
MAGNET : Ferrite
N.W. : 4.70 KG./10.36 (LB.)



JB-1200N

รหัส 024011200001

ราคา 2,700.-/ตัว

ลำโพง 12" VC 4" 800W

SPECIFICATION

NOMINAL BASKET : 305MM. / 12"
POWER RATING : 800W
FREQUENCY RANGE: 54Hz - 3KHz
BASKET DRIVER : Cast Aluminium
DIAMENSIONS (DIA x H) : 310 x 104MM.

VOICE COIL : 100MM. / 4"
SENSITIVITY(1W/1M) : 96dB
NOMINAL IMPEDENCE : 8 OHM
MAGNET : Ferrite
N.W. : 9.40 KG./20 (LB.)



15F05 MK2 (PA-15)

ลำโพง 15" VC 3" 400W รหัส 53901000006

ราคา 1,000.-/ตัว

จำนวนต่อกล่อง 4 ตัว

SPECIFICATION

NOMINAL BASKET : 385MM. / 15"
POWER RATING : 400W
FREQUENCY RANGE: 40Hz - 3KHz
BASKET DRIVER : Pressed Steel
DIAMENSIONS (DIA x H): 385 x 149MM.

VOICE COIL : 75MM. / 3"
SENSITIVITY(1W/1M): 96dB
NOMINAL IMPEDENCE: 8 OHM
MAGNET : Ferrite
N.W. : 4.90 KG./10.80 (LB.)



15F07

ลำโพง 15" VC 3" 400W

รหัส 540011500021

ราคา 1,000.-/ตัว

จำนวนต่อกล่อง 4 ตัว

SPECIFICATION

NOMINAL BASKET : 380MM. / 15"
POWER RATING : 400W
FREQUENCY RANGE: 35Hz - 3KHz
BASKET DRIVER : Pressed Steel
DIAMENSIONS (DIA x H): 385 x 149MM.

VOICE COIL : 75MM. / 3"
SENSITIVITY(1W/1M): 95dB
NOMINAL IMPEDENCE: 8 OHM
MAGNET : Ferrite
N.W. : 4.90 KG./10.80 (LB.)



15A75

ลำโพง 15" VC 3" 800W

รหัส 539010015003

ราคา 1,850.-/ตัว

จำนวนต่อกล่อง 4 ตัว

SPECIFICATION

NOMINAL BASKET : 385MM. / 15"
POWER RATING : 800W
FREQUENCY RANGE: 35Hz - 2KHz
BASKET DRIVER : Cast Aluminium
DIAMENSIONS (DIA x H): 385 x 154MM.

VOICE COIL : 75MM. / 3"
SENSITIVITY(1W/1M): 99dB
NOMINAL IMPEDENCE: 8 OHM
MAGNET : Ferrite
N.W. : 5.17 KG./11.40 (LB.)



PS1501

ลำโพง 15" VC 3" 600W

รหัส 540011500002

ราคา 3,100.-/ตัว

SPECIFICATION

NOMINAL BASKET : 380MM. / 15"
POWER RATING : 600W
FREQUENCY RANGE: 55Hz - 2.5KHz
BASKET DRIVER : Cast Aluminium
DIAMENSIONS (DIA x H): 390x130MM.

VOICE COIL : 75MM. / 3"
SENSITIVITY(1W/1M): 97dB
NOMINAL IMPEDENCE: 8 OHM
MAGNET : Ferrite
N.W. : 10.10 KG./22 (LB.)



PS1539

ลำโพง 15" VC 3" 700W

รหัส 540011500022

ราคา 1,850.-/ตัว

จำนวนต่อกล่อง 2 ตัว

SPECIFICATION

NOMINAL BASKET : 385MM. / 15"
POWER RATING : 700W
FREQUENCY RANGE: 45Hz - 2KHz
BASKET DRIVER : Cast Aluminium
DIAMENSIONS (DIA x H): 392 x 145MM.

VOICE COIL : 75MM. / 3"
SENSITIVITY(1W/1M): 97dB
NOMINAL IMPEDENCE: 8 OHM
MAGNET : Ferrite
N.W. : 6.89 KG./15.20 (LB.)



PS1556

ลำโพง 15" VC 3" 800W

รหัส 540011500023

ราคา 3,000.-/ตัว

จำนวนต่อกล่อง 2 ตัว

SPECIFICATION

NOMINAL BASKET : 385MM. / 15"
POWER RATING : 800W
FREQUENCY RANGE: 50Hz - 2KHz
BASKET DRIVER : Cast Aluminium
DIAMENSIONS (DIA x H): 391 x 160MM.

VOICE COIL : 75.5MM. / 3"
SENSITIVITY(1W/1M): 96dB
NOMINAL IMPEDENCE: 8 OHM
MAGNET : Ferrite
N.W. : 8.50 KG./18.70 (LB.)



THUNDER1500

ลำโพง 15" VC 3" 800W รหัส 670011500002

ราคา 2,800.-/ตัว

SPECIFICATION

NOMINAL BASKET : 385MM. / 15"
POWER RATING : 800W
FREQUENCY RANGE : 46Hz – 3KHz
BASKET DRIVER : Cast Aluminium
DIAMENSIONS (DIA x H) : 393x169MM.

VOICE COIL : 75MM. / 3"
SENSITIVITY(1W/1M) : 97 dB
NOMINAL IMPEDENCE : 8 OHM
MAGNET : Ferrite
N.W. : 8 KG./17.60 (LB.)



ME-15 (PA1500)

ลำโพง 15" VC 4" 800W รหัส 567011501008

ราคา 2,500.-/ตัว

จำนวนต่อกล่อง 2 ตัว

SPECIFICATION

NOMINAL BASKET : 385MM. / 15"
POWER RATING : 800W
FREQUENCY RANGE : 54Hz – 3KHz
BASKET DRIVER : Cast Aluminium
DIAMENSIONS (DIA x H) : 393 x 176MM.

VOICE COIL : 100MM. / 4"
SENSITIVITY(1W/1M) : 97 dB
NOMINAL IMPEDENCE : 8 OHM
MAGNET : Ferrite
N.W. : 9 KG./19.84 (LB.)



JB-1500N

ลำโพง 15" VC 4" 1000W

รหัส 024011500001

ราคา 2,800.-/ตัว

จำนวนต่อกล่อง 2 ตัว

SPECIFICATION

NOMINAL BASKET : 385MM. / 15"
POWER RATING : 1000W
FREQUENCY RANGE : 40Hz -2KHz
BASKET DRIVER : Cast Aluminium
DIAMENSIONS (DIA x H) : 388 x 129MM.

VOICE COIL : 100MM. / 4"
SENSITIVITY(1W/1M) : 96dB
NOMINAL IMPEDENCE : 8 OHM
MAGNET : Ferrite
N.W. : 9.60 KG./21.16 (LB.)



BC-15100

ลำโพง 15" VC 4" 1000W

รหัส 703011503001

ราคา 4,000.-/ตัว

SPECIFICATION

NOMINAL BASKET : 385MM. / 15"
POWER RATING : 1000W
FREQUENCY RANGE : 45Hz - 2.5KHz
BASKET DRIVER : Cast Aluminium
DIAMENSIONS (DIA x H) : 393 x 181MM.

VOICE COIL : 100MM. / 4"
SENSITIVITY(1W/1M) : 94 dB
NOMINAL IMPEDENCE : 8 OHM
MAGNET : Ferrite
N.W. : 11.87 KG./26.17 (LB.)



RF-18100

ลำโพงจุกูฟเฟอร์ 18" VC 4" 1200W

รหัส 703011804001

ราคา 4,400.-/ตัว

SPECIFICATION

NOMINAL BASKET : 466MM. / 18"
POWER RATING : 1200W
FREQUENCY RANGE : 39Hz - 1.7KHz
BASKET DRIVER : Cast Aluminium
DIAMENSIONS (DIA x H) : 466 x 217MM.

VOICE COIL : 100MM. / 4"
SENSITIVITY(1W/1M) : 100 dB
NOMINAL IMPEDENCE : 8 OHM
MAGNET : Ferrite
N.W. : 12.90 KG./28.44 (LB.)



ROCK-18

ลำโพงจุกูฟเฟอร์ 18" VC 4" 1500W

รหัส 567011801001

ราคา 3,300.-/ตัว

SPECIFICATION

NOMINAL BASKET : 460MM. / 18"
POWER RATING : 1500W
FREQUENCY RANGE : 20Hz - 1KHz
BASKET DRIVER : Cast Aluminium
DIAMENSIONS (DIA x H) : 485 x 230MM.

VOICE COIL : 100MM. / 4"
SENSITIVITY(1W/1M) : 98 dB
NOMINAL IMPEDENCE : 8 OHM
MAGNET : Ferrite
N.W. : 10.50 KG./23.15 (LB.)



JB-1800N

รหัส 024011800001

ราคา 3,600.-/ตัว

ลำโพงวงฟลิปเปอร์ 18" VC 4" 1500W

SPECIFICATION

NOMINAL BASKET : 460MM. / 18"
POWER RATING : 1500W
FREQUENCY RANGE : 40Hz – 2KHz
BASKET DRIVER : Cast Aluminium
DIAMENSIONS (DIA x H) : 475 x 176MM.

VOICE COIL : 100MM. / 4"
SENSITIVITY(1W/1M) : 98dB
NOMINAL IMPEDENCE : 8 OHM
MAGNET : Ferrite
N.W. : 11 KG. / 24.25 (LB.)



PS1832

รหัส 540011801001

ราคา 3,800.-/ตัว

ลำโพงวงฟลิปเปอร์ 18" VC 4" 1500W

SPECIFICATION

NOMINAL BASKET : 460MM. / 18"
POWER RATING : 1500W
FREQUENCY RANGE : 35Hz - 1KHz
BASKET DRIVER : Cast Aluminium
DIAMENSIONS (DIA x H) : 460 x 209MM.

VOICE COIL : 100MM. / 4"
SENSITIVITY(1W/1M) : 97dB
NOMINAL IMPEDENCE : 8 OHM
MAGNET : Ferrite
N.W. : 13 KG./29 (LB.)



PS1824

รหัส 540011801002

ราคา 3,800.-/ตัว

ลำโพงวงฟลิปเปอร์ 18" VC 4" 1500W

SPECIFICATION

NOMINAL BASKET : 460MM. / 18"
POWER RATING : 1500W
FREQUENCY RANGE : 25Hz - 1KHz
BASKET DRIVER : Cast Aluminium
DIAMENSIONS (DIA x H) : 465 x 210MM.

VOICE COIL : 100MM. / 4"
SENSITIVITY(1W/1M) : 97.5dB
NOMINAL IMPEDENCE : 8 OHM
MAGNET : Ferrite
N.W. : 13.50 KG./29.70 (LB.)



GS-18100

รหัส 703011803001

ราคา 5,800.-/ตัว

ลำโพงวงฟลิปเปอร์ 18" VC 4" 2000W

SPECIFICATION

NOMINAL BASKET : 457MM. / 18"
POWER RATING : 2000W
FREQUENCY RANGE : 30Hz - 1KHz
BASKET DRIVER : Cast Aluminium
DIAMENSIONS (DIA x H) : 466.1 x 221.1MM.

VOICE COIL : 100MM. / 4"
SENSITIVITY(1W/1M) : 96dB
NOMINAL IMPEDENCE : 8 OHM
MAGNET : Ferrite
N.W. : 16 KG./35.27 (LB.)



PS1870

รหัส 540011800017

ราคา 4,500.-/ตัว

ลำโพงวงฟลิปเปอร์ 18" VC 4.5" 2000W

SPECIFICATION

NOMINAL BASKET : 465MM. / 18"
POWER RATING : 2000W
FREQUENCY RANGE : 30Hz – 1KHz
BASKET DRIVER : Cast Aluminium
DIAMENSIONS (DIA x H) : 465 x 194MM.

VOICE COIL : 114MM. / 4.5"
SENSITIVITY(1W/1M) : 97dB
NOMINAL IMPEDENCE : 8 OHM
MAGNET : Ferrite
N.W. : 19.05 KG./42 (LB.)



PS1860

รหัส 540011800016

ราคา 6,000.-/ตัว

ลำโพงวงฟลิปเปอร์ 18" VC 5" 2000W

SPECIFICATION

NOMINAL BASKET : 460MM. / 18"
POWER RATING : 2000W
FREQUENCY RANGE : 45Hz – 2KHz
BASKET DRIVER : Cast Aluminium
DIAMENSIONS (DIA x H) : 472 x 170MM.

VOICE COIL : 127MM. / 5"
SENSITIVITY(1W/1M) : 97dB
NOMINAL IMPEDENCE : 8 OHM
MAGNET : Ferrite
N.W. : 19.05 KG./42 (LB.)



EW-21HN ALUMINIUM

ลำโพง 21" VC 4" 1600W รหัส 024012100001

ราคา 6,000.-/ตัว

SPECIFICATION

NOMINAL BASKET : 533MM. / 21"
POWER RATING : 1600W
FREQUENCY RANGE : 22Hz - 1KHz
BASKET DRIVER : Cast Aluminium
DIAMENSIONS (DIA x H) : 540 x 240MM.

VOICE COIL : 100MM. / 4"
SENSITIVITY(1W/1M) : 95dB
NOMINAL IMPEDENCE : 8 OHM
MAGNET : Ferrite
N.W. : 24 KG./52.91 (LB.)



TH-206

ลำโพงเพดาน 6.5" 6W

รหัส 011010123608

ราคา 430.-/ตัว

จำนวนต่อกล่อง 30 ตัว

SPECIFICATION

SYTEM : 6.5" Full Range Ceiling Speaker with Line Transformer

FREQ : 95Hz - 20KHz
OUTPUT RATING : 0.4W/0.8W/1.5W/3W/6W
TRANDUSERS : 6.5" Paper Cone
DIAMENSIONS (DIA x H) : 183 x 73MM.

INPUT RATING : 6Wrms @ 70V/100V
SPL (1W/1M) : 90dB
MATERIAL : ABS Plastic
N.W. : 0.7 KG./1.54 (LB.)



TH-208

ลำโพงเพดาน 8" 10W

รหัส 011010123806

ราคา 630.-/ตัว

จำนวนต่อกล่อง 16 ตัว

SPECIFICATION

SYTEM : 8" Full Range Ceiling Speaker with Line Transformer

FREQ : 92Hz - 20KHz
OUTPUT RATING : 2.5W/5W/10W
TRANDUSERS : 8" Paper Cone
DIAMENSIONS (DIA x H) : 272 x 90MM.

INPUT RATING : 10Wrms @ 70V/100V
SPL (1W/1M) : 91dB
MATERIAL : ABS Plastic
N.W. : 1.09 KG./ 2.40 (LB.)



CS-005 ทรงซาลาเปา

ลำโพงเพดาน 5" 3W/6W รหัส 660010005001

ราคา 250.-/ตัว

จำนวนต่อกล่อง 20 ตัว

SPECIFICATION

SYTEM : 5" Full Range Ceiling Speaker with Line Transformer

FREQ : 90Hz - 16KHz
OUTPUT RATING : 3/6W
TRANDUSERS : 5" Paper Cone
DIAMENSIONS (DIA x H) : 180 x 70MM.

INPUT RATING : 6Wrms @ 70V/100V
SPL (1W/1M) : 90dB
MATERIAL : ABS Plastic
N.W. : 0.43 KG. / 0.95 (LB.)



CS-006 ทรงซาลาเปา

ลำโพงเพดาน 6" 5W/10W รหัส 660010005002

ราคา 350.-/ตัว

จำนวนต่อกล่อง 10 ตัว

SPECIFICATION

SYTEM : 6" Full Range Ceiling Speaker with Line Transformer

FREQ : 90Hz - 16KHz
OUTPUT RATING : 5/10W
TRANDUSERS : 6" Paper Cone
DIAMENSIONS (DIA x H) : 230 x 110MM.

INPUT RATING : 10Wrms @ 70V/100V
SPL (1W/1M) : 90dB
MATERIAL : ABS Plastic
N.W. : 0.87 KG. / 1.91 (LB.)



LS-006

ลำโพงเพดาน 6" 3W/6W

รหัส 660010004007

ราคา 290.-/ตัว

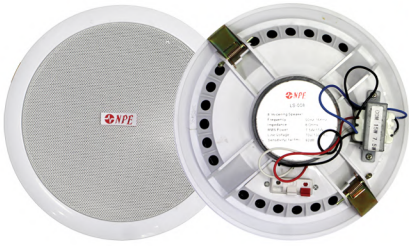
จำนวนต่อกล่อง 20 ตัว

SPECIFICATION

SYTEM : 6" Full Range Ceiling Speaker with Line Transformer

FREQ : 90Hz - 16KHz
OUTPUT RATING : 3/6W
TRANDUSERS : 6" Paper Cone
DIAMENSIONS (DIA x H) : 186 x 70MM.

INPUT RATING : 5Wrms @ 70V/100V
SPL (1W/1M) : 91dB
MATERIAL : ABS Plastic
N.W. : 0.7 KG. / 1.54 (LB.)



LS-008

รหัส 660010004008

ลำโพงเพดาน 8" 7.5W/15W

ราคา 490.-/ตัว
จำนวนต่อกล่อง 10 ตัว

SPECIFICATION

SYSTEM : 8" Full Range Ceiling Speaker with Line Transformer
FREQ : 90Hz - 16KHz
OUTPUT RATING : 7.5/15W
TRANSDUSERS : 8" Paper Cone
DIAMENSIONS (DIA x H) : 226 x 110MM.
INPUT RATING : 15Wrms @ 70V/100V
SPL (1W/1M) : 92dB
MATERIAL : ABS Plastic
N.W. : 0.98 KG./ 2.16 (LB.)



COMP-25/THREAD

Driver 1" VC 1"100W รหัส 024012000001

ราคา 280.-/ตัว
จำนวนต่อกล่อง 100 ตัว

SPECIFICATION

THROAT SIZE : 1" / 25 MM.
FREQ : 2KHz - 20KHz
SENSITIVITY : 103dB
DIAPHRAGM : Phenolic **FORMER** : Kapton
DIAMENSIONS (DIA x H) : 50 x 59.3MM.
MAGNET : Neodymium
POWER RATING : 100W(AES) @ 8 OHM
RECOMMENDED : 2.2KHz /12dB
VOICE COIL : 1" / 25.5MM.
N.W. : 0.12 KG./ 0.26 (LB.)



COMP-34S/THREAD

Driver 1" VC 1.35" 150W รหัส 024012000017

ราคา 450.-/ตัว
จำนวนต่อกล่อง 16 ตัว

SPECIFICATION

THROAT SIZE : 1" / 25 MM.
FREQ : 1.5KHz - 18KHz
SENSITIVITY : 102dB
DIAPHRAGM : Titanium **FORMER** : Kapton
DIAMENSIONS (DIA x H) : 90 x 69MM.
MAGNET : Ferrite
POWER RATING : 150W(AES) @ 8 OHM
RECOMMENDED : 2KHz /12dB
VOICE COIL : 1.35" / 34.4MM.
N.W. : 0.9 KG./ 1.98 (LB.)



COMP-34B/THREAD

Driver 1" VC 1.35" 150W รหัส 024012000005

ราคา 530.-/ตัว
จำนวนต่อกล่อง 12 ตัว

SPECIFICATION

THROAT SIZE : 1" / 25 MM.
FREQ : 2KHz - 20KHz
SENSITIVITY : 103dB
DIAPHRAGM : Titanium **FORMER** : Kapton
DIAMENSIONS (DIA x H) : 100 x 69MM.
MAGNET : Ferrite
POWER RATING : 150W(AES) @ 8 OHM
RECOMMENDED : 2KHz /12dB
VOICE COIL : 1.35" / 34.4MM.
N.W. : 1.3 KG./ 2.87 (LB.)



COMP-44/THREAD

Driver 1" VC 1.75" 200W รหัส 024012000006

ราคา 840.-/ตัว
จำนวนต่อกล่อง 6 ตัว

SPECIFICATION

THROAT SIZE : 1" / 25 MM.
FREQ : 2KHz - 20KHz
SENSITIVITY : 103dB
DIAPHRAGM : Titanium **FORMER** : Kapton
DIAMENSIONS (DIA x H) : 116 x 70MM.
MAGNET : Ferrite
POWER RATING : 200W(AES) @ 8 OHM
RECOMMENDED : 1.9KHz /12dB
VOICE COIL : 1.75" / 44.4MM.
N.W. : 1.6 KG./ 3.53 (LB.)



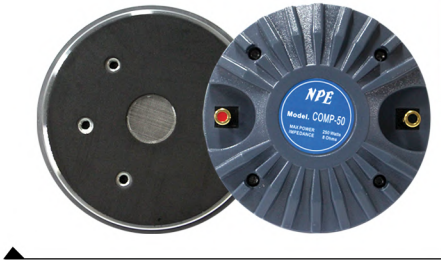
COMP-44/BOLT

Driver 1" VC 1.75" 200W รหัส 024012000007

ราคา 840.-/ตัว
จำนวนต่อกล่อง 6 ตัว

SPECIFICATION

THROAT SIZE : 1" / 25 MM.
FREQ : 2KHz - 20KHz
SENSITIVITY : 103dB
DIAPHRAGM : Titanium **FORMER** : Kapton
DIAMENSIONS (DIA x H) : 116 x 66MM.
MAGNET : Ferrite
POWER RATING : 200W(AES) @ 8 OHM
RECOMMENDED : 1.9KHz /12dB
VOICE COIL : 1.75" / 44.4MM.
N.W. : 1.57 KG./ 3.46 (LB.)



COMP-50/BOLT

Driver 1" VC 2" 250W รหัส 024012000003

ราคา 1,300.-/ตัว
จำนวนต่อกล่อง 6 ตัว

SPECIFICATION

THROAT SIZE : 1" / 25 MM.
FREQ : 2KHz - 20KHz
SENSITIVITY : 106dB
DIAPHRAGM : Titanium **FORMER** : Kapton
DIAMENSIONS (DIA x H) : 135 x 79MM.
MAGNET : Ferrite
POWER RATING : 250W(AES) @ 8 OHM
RECOMMENDED : 1.8KHz /12dB
VOICE COIL : 2" / 50MM.
N.W. : 2.79 KG./6.15 (LB.)



COMP-50/BOLT MKII

Driver 1" VC 2" 250W รหัส 024012000018

ราคา 1,150.-/ตัว
จำนวนต่อกล่อง 6 ตัว

SPECIFICATION

THROAT SIZE : 1" / 25 MM.
FREQ : 1KHz - 20KHz
SENSITIVITY : 106dB
DIAPHRAGM : Titanium **FORMER** : Kapton
DIAMENSIONS (DIA x H) : 134 x 50MM.
MAGNET : Ferrite
POWER RATING : 250W(AES) @ 8 OHM
RECOMMENDED : 1.8KHz /12dB
VOICE COIL : 2.02" / 51.3MM.
N.W. : 2.52 KG./5.56 (LB.)



COMP-72

Driver 2" VC 3" 300W

รหัส 024012000032

ราคา 3,000.-/ตัว
จำนวนต่อกล่อง 4 ตัว

SPECIFICATION

THROAT SIZE : 2" / 50.8 MM.
FREQ : 1KHz - 16KHz
SENSITIVITY : 106dB
DIAPHRAGM : Titanium **FORMER** : Kapton
DIAMENSIONS (DIA x H) : 170 x 65MM.
MAGNET : Ferrite
POWER RATING : 300W(AES) @ 8 OHM
RECOMMENDED : 1.6KHz /12dB
VOICE COIL : 3" / 72.2MM.
N.W. : 4.10 KG./9.05 (LB.)



COMP-75

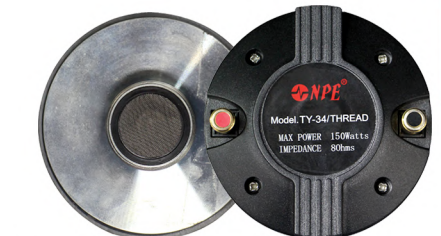
Driver 2" VC 3" 300W

รหัส 024012000015

ราคา 3,000.-/ตัว
จำนวนต่อกล่อง 4 ตัว

SPECIFICATION

THROAT SIZE : 2" / 50.8 MM.
FREQ : 1.5KHz - 20KHz
SENSITIVITY : 108dB
DIAPHRAGM : Titanium **FORMER** : Kapton
DIAMENSIONS (DIA x H) : 156 x 65MM.
MAGNET : Ferrite
POWER RATING : 300W(AES) @ 8 OHM
RECOMMENDED : 1.6KHz /12dB
VOICE COIL : 3" / 72.4MM.
N.W. : 4 KG./8.82 (LB.)



TY-34/THREAD

Driver 1" VC 1.35" 150W รหัส 024012000044

ราคา 450.-/ตัว
จำนวนต่อกล่อง 12 ตัว

SPECIFICATION

THROAT SIZE : 1" / 25 MM.
FREQ : 1.2KHz - 20KHz
SENSITIVITY : 106dB
DIAPHRAGM : Titanium
DIAMENSIONS (DIA x H) : 90 x 69MM.
MAGNET : Ferrite
POWER RATING : 150W(AES) @ 8 OHM
RECOMMENDED : 2KHz /12dB
VOICE COIL : 1.35" / 34.4MM.
N.W. : 0.92 KG./2.03 (LB.)



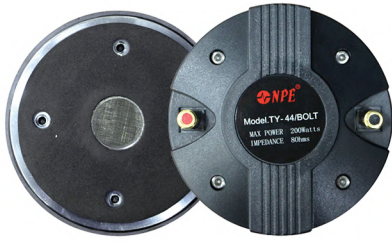
TY-44/THREAD

Driver 1" VC 1.75" 200W รหัส 024012000045

ราคา 560.-/ตัว
จำนวนต่อกล่อง 6 ตัว

SPECIFICATION

THROAT SIZE : 1" / 25 MM.
FREQ : 1.2KHz - 20KHz
SENSITIVITY : 106dB
DIAPHRAGM : Titanium
DIAMENSIONS (DIA x H) : 111 x 64MM.
MAGNET : Ferrite
POWER RATING : 200W(AES) @ 8 OHM
RECOMMENDED : 1.9KHz /12dB
VOICE COIL : 1.75" / 44.4MM.
N.W. : 1.45 KG./3.20 (LB.)



TY-44/BOLT

Driver 1" VC 1.75" 200W รหัส 02401200046

 ราคา 560.-/ตัว
จำนวนต่อกล่อง 6 ตัว

SPECIFICATION

THROAT SIZE : 1" / 25 MM.
FREQ : 1.2KHz - 20KHz
SENSITIVITY : 106dB
DIAPHRAGM : Titanium
DIAMENSIONS (DIA x H) : 111 x 50MM.

MAGNET : Ferrite
POWER RATING : 200W(AES) @ 8 OHM
RECOMMENDED : 1.9KHz / 12dB
VOICE COIL : 1.75" / 44.4MM.
N.W. : 1.43 KG./3.15 (LB.)



TY-50/THREAD

Driver 1" VC 2" 200W รหัส 539010001004

 ราคา 950.-/ตัว
จำนวนต่อกล่อง 6 ตัว

SPECIFICATION

THROAT SIZE : 1" / 25 MM.
FREQ : 600Hz - 18KHz
SENSITIVITY : 105dB
DIAPHRAGM : Titanium
DIAMENSIONS (DIA x H) : 130 x 73MM.

MAGNET : Ferrite
POWER RATING : 200W(AES) @ 8 OHM
RECOMMENDED : 1.8KHz / 12dB
VOICE COIL : 2" / 51MM.
N.W. : 2.60 KG./5.73 (LB.)



DE800

Driver 1.4" VC 3" 220W

รหัส 670010100002

 ราคา 2,100.-/ตัว
จำนวนต่อกล่อง 4 ตัว

SPECIFICATION

THROAT SIZE : 1.4" / 36 MM.
FREQ : 800Hz - 17KHz
SENSITIVITY : 107dB
DIAPHRAGM : Titanium **FORMER** : Kapton
DIAMENSIONS (DIA x H) : 170 x 65MM.

MAGNET : Ferrite
POWER RATING : 220W(AES) @ 8 OHM
RECOMMENDED : 1.6KHz / 12dB
VOICE COIL : 3" / 74.4MM.
N.W. : 4.30 KG./9.48 (LB.)



CD7509

Driver 2" VC 3" 220W

รหัส 540010201001

 ราคา 2,300.-/ตัว
จำนวนต่อกล่อง 4 ตัว

SPECIFICATION

THROAT SIZE : 2" / 50 MM.
FREQ : 500Hz - 1.8KHz
SENSITIVITY : 107dB
DIAPHRAGM : Titanium **FORMER** : Kapton
DIAMENSIONS (DIA x H) : 156 x 66MM.

MAGNET : Ferrite
POWER RATING : 220W(AES) @ 8 OHM
RECOMMENDED : 1.8KHz / 12dB
VOICE COIL : 3" / 75MM.
N.W. : 4.10 KG./9.04 (LB.)



PA-111

Tweeter VC 3" 550W

รหัส 885011720511

 ราคา 540.-/ตัว
จำนวนต่อกล่อง 8 ตัว

SPECIFICATION

THROAT SIZE : 2" / 50 MM.
FREQ : 1.5KHz - 17KHz
SENSITIVITY : 110 dB
DIAPHRAGM : Phenolic Resin **FORMER** : Kapton
DIAMENSIONS (DIA x H) : 145 x 20MM.

MAGNET : Strontium Ferrite
POWER RATING : 550W(AES) @ 8 OHM
RECOMMENDED : 3.5KHz / 12dB
VOICE COIL : 3" / 72.2MM.
N.W. : 3.03 KG./6.68 (LB.)



HP-812

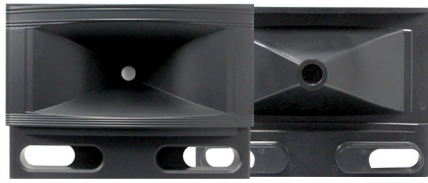
ยึดเป็น ปากฮอร์น ABS 1" 320x200x210MM.

รหัส 024030100004

 ราคา 170.-/ตัว
จำนวนต่อกล่อง 10 ตัว

SPECIFICATION

TYPE : 1" Throat Entry Horn ABS
THROAT SIZE : 1"
DISPERSION (HxV) : 90 x 40 Degree
DIMENSIONS (WxDxH) : 320 x 200 x 210MM.



HP-1216 ขันเกลียว รหัส 024030100005
ปากฮอร์น ABS 1" 420x300x143MM.

ราคา 220.-/ตัว
จำนวนต่อกล่อง 10 ตัว

SPECIFICATION

TYPE : 1" Throat Entry Horn ABS
THROAT SIZE : 1"
DISPERSION (HxV) : 110 x 65 degree
DIMENSIONS (WxHxD) : 420 x 300 x 143MM.

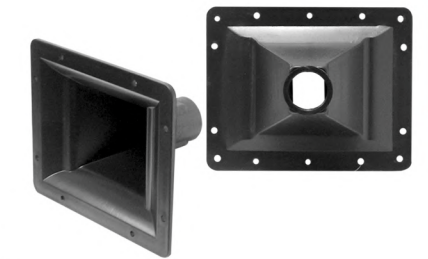


HP-515 ขันเกลียว รหัส 024030100001
ปากฮอร์น ABS 1.4" 385x130x155MM.

ราคา 120.-/ตัว
จำนวนต่อกล่อง 20 ตัว

SPECIFICATION

TYPE : 1.4" Throat Entry Horn ABS
THROAT SIZE : 1.4"
DISPERSION (HxV) : 100 x 35 degree
DIMENSIONS (WxHxD) : 385 x 130 x 155MM.



HP-607 ขันเกลียว รหัส 024030100002
ปากฮอร์น ABS 1.4" 195x155x110MM.

ราคา 46.-/ตัว
จำนวนต่อกล่อง 40 ตัว

SPECIFICATION

TYPE : 1.4" Throat Entry Horn ABS
THROAT SIZE : 1.4"
DISPERSION (HxV) : 60 x 50 degree
DIMENSIONS (WxHxD) : 195 x 155 x 110MM.



HP-616 ขันเกลียว รหัส 024030100003
ปากฮอร์น ABS 1.4" 420x160x250MM.

ราคา 195.-/ตัว
จำนวนต่อกล่อง 10 ตัว

SPECIFICATION

TYPE : 1.4" Throat Entry Horn ABS
THROAT SIZE : 1.4"
DISPERSION (HxV) : 75 x 25 degree
DIMENSIONS (WxHxD) : 420 x 160 x 250MM.



HN-021 ยึดเป็น รหัส 540030000001
ปากฮอร์น ABS 1.4" 270x270x138MM.

ราคา 500.-/ตัว
จำนวนต่อกล่อง 8 ตัว

SPECIFICATION

TYPE : 1.4" Throat Entry Horn ABS
THROAT SIZE : 1.4"
DISPERSION (HxV) : 80 x 80 degree
DIMENSIONS (WxHxD) : 270 x 270 x 138MM.



HJ-3 ขันเกลียว รหัส 539053711001
ปากฮอร์น ABS 1.4" สำหรับ PWF-215

ราคา 230.-/ตัว
จำนวนต่อกล่อง 12 ตัว

SPECIFICATION

TYPE : 1.4" Throat Entry Horn ABS Radial
THROAT SIZE : 1.4"
DISPERSION (HxV) : 40 x 50 degree
DIMENSIONS (WxHxD) : 290 x 290 x 240.5MM.



JH-5207 ยึดแป้น รหัส 502030001017
ปากฮอร์น ABS 1" 250x250x145MM.

ราคา 260.-/ตัว
จำนวนต่อกล่อง 25 ตัว

SPECIFICATION

TYPE : 1" Throat Entry Horn ABS Exponential
THROAT SIZE : 1"
DISPERSION (HxV) : 50-100 x 55 degree
DIMENSIONS (WxHxD) : 250 x 250 x 145MM.



JH-5221 ยึดแป้น รหัส 502030001004
ปากฮอร์น ABS 1" 180x180x65MM.

ราคา 290.-/ตัว
จำนวนต่อกล่อง 50 ตัว

SPECIFICATION

TYPE : 1" Throat Entry Horn ABS
THROAT SIZE : 1"
DISPERSION (HxV) : 90 x 110 degree
DIMENSIONS (WxHxD) : 180 x 180 x 65MM.



JH-5376 ขันเกลียว รหัส 502030001015
ปากฮอร์น ABS 1" 240x195x145MM.

ราคา 90.-/ตัว
จำนวนต่อกล่อง 35 ตัว

SPECIFICATION

TYPE : 1" Throat Entry Horn ABS
THROAT SIZE : 1"
DISPERSION (HxV) : 60 x 50 degree
DIMENSIONS (WxHxD) : 240 x 195 x 145MM.



JH-5920-1 ยึดแป้น รหัส 502030001011
ปากฮอร์น ABS 1" 275x275x320MM. แบบมัน

ราคา 1,250.-/ตัว
จำนวนต่อกล่อง 8 ตัว

SPECIFICATION

TYPE : 1" Throat Entry Horn ABS
THROAT SIZE : 1"
DISPERSION (HxV) : 75 x 15 degree
DIMENSIONS (WxHxD) : 275 x 275 x 320MM.



JH-5257 ขันเกลียว รหัส 502030001016
ปากฮอร์น ABS 1.4" 280x280x256MM.

ราคา 260.-/ตัว
จำนวนต่อกล่อง 10 ตัว

SPECIFICATION

TYPE : 1.4" Throat Entry Horn ABS
THROAT SIZE : 1.4"
DISPERSION (HxV) : 50 x 55 degree
DIMENSIONS (WxHxD) : 280 x 280 x 256MM.

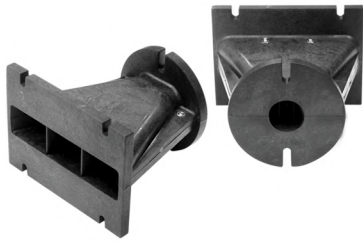


JH-5375 ขันเกลียว รหัส 502030001014
ปากฮอร์น ABS 1.4" 320x200x146MM.

ราคา 110.-/ตัว
จำนวนต่อกล่อง 28 ตัว

SPECIFICATION

TYPE : 1.4" Throat Entry Horn ABS
THROAT SIZE : 1.4"
DISPERSION (HxV) : 80 x 40 degree
DIMENSIONS (WxHxD) : 320 x 200 x 146MM.

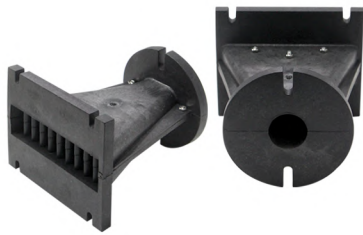


JH-5913 ยึดแป้น รหัส 502030001005
ปากฮอร์น ABS 1" สำหรับ Line array

ราคา 300.-/ตัว
จำนวนต่อกล่อง 65 ตัว

SPECIFICATION

TYPE : 1" Throat Entry Horn ABS
THROAT SIZE : 1"
DIMENSIONS (WxHxD) : 122 x 86 x 110MM.



JH-5915 ยึดแป้น รหัส 502030001006
ปากฮอร์น ABS 1" สำหรับ Line array

ราคา 235.-/ตัว
จำนวนต่อกล่อง 25 ตัว

SPECIFICATION

TYPE : 1" Throat Entry Horn ABS
THROAT SIZE : 1"
DIMENSIONS (WxHxD) : 110x87x110 MM.

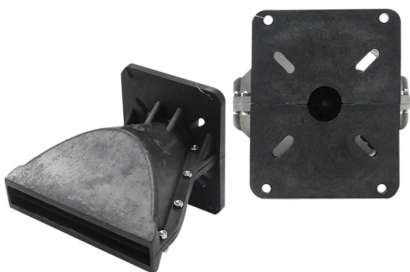


JH-5916 ยึดแป้น รหัส 502030001007
ปากฮอร์น ABS 1" สำหรับ Line array

ราคา 420.-/ตัว
จำนวนต่อกล่อง 24 ตัว

SPECIFICATION

TYPE : 1" Throat Entry Horn ABS
THROAT SIZE : 1"
DIMENSIONS (WxHxD) : 163 x 126 x 180MM.

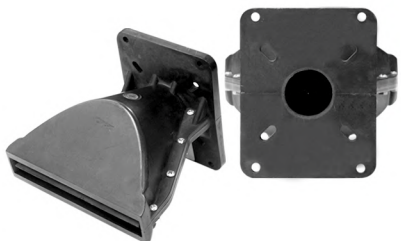


JH-5925 ยึดแป้น รหัส 502030001008
ปากฮอร์น ABS 1" สำหรับ Line array

ราคา 670.-/ตัว
จำนวนต่อกล่อง 25 ตัว

SPECIFICATION

TYPE : 1" Throat Entry Horn ABS
THROAT SIZE : 1"
DIMENSIONS (WxHxD) : 165 x 35 x 156MM.

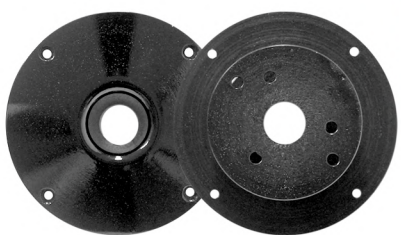


JH-5926 ยึดแป้น รหัส 502030001009
ปากฮอร์น ABS 1.4" สำหรับ Line array

ราคา 720.-/ตัว
จำนวนต่อกล่อง 25 ตัว

SPECIFICATION

TYPE : 1.4" Throat Entry Horn ABS
THROAT SIZE : 1.4"
DIMENSIONS (WxHxD) : 165 x 35 x 156MM.



HD-1 ยึดแป้น รหัส 885011721809
ปากฮอร์นอลูมิเนียม 1"150x50MM.

ราคา 600.-/ตัว

SPECIFICATION

TYPE : 1" Throat Entry Horn Aluminium
THROAT SIZE : 1"
DISPERSION (HxV) : 60 degree
DIMENSIONS (WxHxD) : 150 x 50MM.



HP2000 ยี่ตู่เป็น รหัส 024030100000
ปากฮอร์นอลูมิเนียม 2" 228.6x190x228.6MM.

ราคา 1,500.-/ตัว
จำนวนต่อกล่อง 25 ตัว

SPECIFICATION

TYPE : 2" Throat Entry Horn Aluminium
THROAT SIZE : 2"
DISPERSION (HxV) : 80 x 40 degree
DIMENSIONS (WxHxD) : 228.6 x 228.6 x 190MM.



ADAPTER/CONCAVE

เกลี้ยงวุ่น รหัส 024030200001

ราคา 17.-/ตัว

SPECIFICATION

TYPE : 1" ABS
THROAT SIZE : 1"
DIMENSION : 90MM.



ADAPTER/CONVEX

เกลี้ยงวนอก รหัส 024030200002

ราคา 30.-/ตัว

SPECIFICATION

TYPE : 1" ABS
THROAT SIZE : 1"
DIMENSION : 89MM.



www.myNPE.com

    @mynpethailand

Distributor :



บริษัท นัฐพงษ์ เซลล์แอนดเซอร์วิส จำกัด
Natthapong Sales & Service Co.,Ltd.
www.myNPE.com : E-Mail : myNPE@myNPE.com



สนใจสามารถสอบถามสินค้าจากตัวแทนจำหน่ายทั่วประเทศ

สำนักงานใหญ่ : 119,119/1 ถนนอิษฎางค์ วังบูรพาภิรมย์ พระนคร กรุงเทพฯ 10200
โทรศัพท์ : 0-2225-0094,0-2623-8899 (อัตโนมัติ 18 เลขหมาย) โทรสาร : 0-2226-4020
สาขาเซียร์รังสิต : ชั้น G (ด้านในสุด) 99 หมู่ 8 ถนนพหลโยธิน ต.คูคต อ.ลำลูกกา จ.ปทุมธานี 12130
โทรศัพท์ : 0-2992-7379 (อัตโนมัติ 10 เลขหมาย) โทรสาร : 0-2992-7380
สาขาสาลายา : 9/8 หมู่ 2 ต.บางเตย อ.สามพราน จ.นครปฐม 73210
โทรศัพท์ : 0-2889-5496-8